



No 72

• Año 10
Agosto/Septiembre 2011
www.gates.com.mx

Sin Parar

Comunicación para el Profesional Automotriz

Edición coleccionable



SÍGUENOS EN
FACEBOOK



Consejos para la Reparación del

SISTEMA DE DISTRIBUCIÓN

12 ANIVERSARIO

100



1911 GATES 2011
POWERING PROGRESS™

❖ **Neumática:**

Tipos de Construcción
en cilindros

❖ **Hidráulica:**

Megasys Nueva
generación de productos

❖ **Mangueras:**

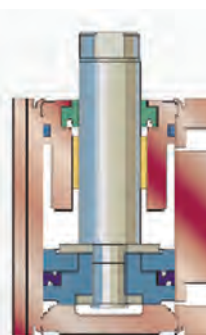
Manguera Sumergible
para Sistema de Combustible

Neumática - Hidráulica - Mangueras - Bandas - Recomendaciones - Automotriz - Entr

CONTENIDO



TIPOS DE CONSTRUCCIÓN EN CILINDROS



- 2 Entrevista
- 5 100% Originales
- 6 Consejos para la Reparación del Sistema de Distribución
- 10 **Neumática:** Tipos de construcción en cilindros
- 12 **Hidráulica:** Megasys® Nueva generación de productos
- 14 **Mangueras:** Manguera Sumergible
- 16 Valores Nacionales

DIRECTORIO

Comite Editorial Ejecutivo

Armando Vázquez A.
Juan Manuel Arellano

Editor Responsable

Francisco Javier Bringas H.

Colaboradores y Asesores

Pablo Rivera
Jorge Hernández
Javier Lenoir
Mariano Diez
Miguel Sánchez

Diseño Gráfico / Fotografía

Mariana Gpe. De la Paz

sinparar@gates.com

Sin Parar, es una publicación bimestral gratuita.
Fecha de Impresión: Agosto 2011. Número del certificado de reserva otorgado por el Instituto Nacional de Derechos de Autor: 04-1999-120710062800-102
Número de Certificado de Licitud de Titulo: No.11068 Numero de Certificado de Licitud de Contenido: No.7704

Revista Editada por:
Gates de México S.A. de C.V. Cerrada de Galeana No. 5 Fracc. Industrial La Loma Tlalnepantla, Edo. de México 54060 Impresa en: Anagrama, S.A. de C.V.
Cerrada de Tlapexco No. 2 Col. Palo Alto México, D.F. 05110 Distribuida por: SEPO-MEX Av. Ceylan 468 Zona Federal Pantaco México, D.F. 02520 Registro Postal: PP15-5045 Prohibida su reproducción parcial o total por cualquier medio.

www.gates.com.mx
Tel: (01 55) 20 00 27 00
Fax: 20 00 27 01

100 años de Innovación y Servicio



1927 Gates introduce la **banda tipo V** de lado cóncavo y produce su primer manguera de enfriamiento.

1930s Los nuevos productos Gates incluyen: banda tipo V para servicio ligero, infladores de máquinas de leche, sellos hidráulicos, recolectores de dedos de pollo, bandas de velocidad variable, manguera curva.

1931 Gates alcanza ventas por **\$ 6.4 millones de dólares.**

1940s Los nuevos productos Gates incluyen: máscaras de gas, bandas de alta velocidad, manguera hidráulica trenzada, manguera de plástico para jardín; neumáticos, bandas y mangueras reforzados con nylon; banda de nylon Flexweave® patentado de fábrica.

1941 Las ventas se elevan a **\$ 22.2 millones de dólares.**

1942 Gates se asocia con Copolymer Corp. para desarrollar hule sintético para el ejército de los Estados Unidos durante la Segunda Guerra Mundial.

1943 Gates es honrado con el **premio "E"** por el esfuerzo de producción en tiempos de guerra.

1950s Los nuevos productos incluyen: manguera de nylon reforzado; llantas con armazón de nylon, coples y mangueras hidráulicas diseño-Gates; manguera de radiador Vulco-Flex, bandas en V industriales super HC.

1951 Las ventas crecen a **\$ 85.2 millones dólares.**

1954 La primera planta fuera de los EE.UU. es construida en Brantford, Ontario, Canadá .



1959

Se inician
las operaciones en
Toluca, México.



El inicio de una historia de éxitos. Vista panorámica de la construcción de la Planta Toluca y corte de listón en el año de 1959.



LA REFACCIONARIA DEL MES ENTREVISTA REFACCIONARIA "EL CHEYENNE"

Abraham Carrillo
Promotor de Ventas
Zona Sureste

Entrevistamos al señor Izmael Chi Montero dueño de la refaccionaria y taller "El Cheyenne" desde hace más de 30 años.

idad con el cliente siempre va a diferenciarlos y eso los impulsa a ser mejores.

Por último como un mensaje a los colegas refaccionarios del país, es que hay que trabajar con actitud de servicio, calidad y mucha honestidad con los clientes para que podamos salir adelante en el negocio.

gica que tienen en la localidad, la gama de servicios, el surtido, la experiencia de 30 años y el servicio garantizado que le dan a sus clientes.

Ellos prefieren a las marcas líderes, ya que como tienen el taller de servicio pesado no pueden recomendar marcas con las que saben no se puede garantizar el trabajo.

"Para el servicio que damos a las flotillas siempre manejamos la línea Gates porque sabemos que es sinónimo de calidad", comentan.

Con respecto a las marcas baratas y los productos de reemplazo asiáticos de baja calidad, nunca los sugieren ya que por su experiencia saben que no son de confiar y siempre fallan, razón por la cual recomiendan siempre marcas líderes para conservar el prestigio que tienen.

Saben que la tendencia del mercado automotriz es que cada vez haya más competencia, pero el servicio y la honest-

Nos cuenta que se inició como taller de servicio pesado y posteriormente ante las necesidades propias del mismo, decidieron aperturar la refaccionaria, en donde manejan productos automotrices, pero están especializados en servicio pesado.

Indican que los productos como bandas, mangueras (turbo con anillos, turbo recta, twister, de gasolina, etc.), bombas y ensambles de dirección hidráulica, la línea Stant, destelladores, son de la marca Gates.

Algunas de sus fortalezas, nos dice, son la ubicación estraté-





**¿Qué hay detrás de una
marca de prestigio?**



100 AÑOS DE INNOVACIÓN Y SERVICIO

Premios
y Reconocimientos



Plantas
y Oficinas



Innovación
e Investigación



Asistencia
Técnica



Capacitación



Garantía
de Calidad



La Marca de más Prestigio en Bandas, Mangueras, Hidráulica y Neumática



Al comprar un auto nuevo, debemos de obtener siempre los máximos beneficios y cuando sea necesario hacerle cambios, debemos buscar los productos que lo mantengan siempre como recién salido de la agencia.

CALIDAD DE EQUIPO ORIGINAL **100%**
ORIGINALES

Cuando haga cambios de partes en el automóvil, busque sólo los productos que cumplan y excedan todas y cada una de las especificaciones de los fabricantes de Equipo Original, porque esta es la única forma de estar completamente seguros que el vehículo sigue siendo 100% Original.

TAPONES

Gates-Stant es el mayor fabricante de tapones de radiador, aceite y gasolina que cualquier otra marca en el mundo.

Desde 1984, cada año consecutivamente, las Plantas de manufactura de tapones han recibido de las armadoras estadounidenses, reconocimientos a su calidad y certificaciones QS 9000.

LIMPIADORES

Trico fabrica la línea más grande y de más alta calidad de limpiaparabrisas, a nivel mundial y es el proveedor más grande de Equipo Original. Su fórmula exclusiva de hule natural, además de su superestructura de acero y plástico de alto impacto, han sido los elegidos por las grandes armadoras de los Estados Unidos.

TERMOSTATOS

El diseño patentado y exclusivo del componente térmico "ELAC" de los termostatos Gates-Stant, ha sido seleccionados por los fabricantes de Equipo Original como su válvula de control de la temperatura de operación del motor.

Los sistemas avanzados de inyección electrónica requieren un máximo control de la temperatura para mantener correctamente la relación aire combustible, haciendo eficaz la combustión interna del motor.

DESTELLADORES

Tridon siempre a la vanguardia ofreciendo confiabilidad. Los reconocimientos por parte de Honda, Nissan, GM y Ford avalan la calidad de los destelladores Tridon.



TENSORES Y BALEROS

¿SABÍAS QUÉ?

Las fallas de los tensores y los baleros son la causa principal de un mal funcionamiento en la banda de distribución.

¿POR QUÉ ES IMPORTANTE?

La falla de un tensor o de un balero destruirá la banda de distribución y puede causar un mayor daño al motor.

Reemplazar sus poleas y tensores representa un costo mínimo adicional adquiriendo un kit de distribución confiable.

BOMBA DE AGUA

¿SABÍAS QUÉ?

La bomba de agua debe ser reemplazada siempre que cambies la banda de distribución.

¿POR QUÉ ES IMPORTANTE?

Así como los tensores y los baleros, la falla de una bomba de agua puede destruir una banda de distribución y causar un mayor daño al motor.

Además, al fallar la bomba, ésta dañará la banda por lo que tendrás que adquirir una nueva.

CONSEJOS PARA
LA REPARACIÓN DEL

**SISTEMA
DE DISTRIBU**



KITS AUTOMOTRICES

TCKWP

Kit de Distribución con Banda de Agua

**Mantenimiento completo
una sola vez ◀**

**▶ La línea más completa
en kits de distribución**

BANDA

El sistema de distribución puede fallar de un momento a otro debido a una gran variedad de factores, incluyendo las temperaturas de operación, la carga, las revoluciones del motor y otros factores ambientales.

Los compartimentos más pequeños de un motor crean calor excesivo y esto genera más tensión en las bandas y sus componentes.

¿Cómo evitar que se rompa la banda de distribución?

Cambie su banda de distribución en el intervalo recomendado por el fabricante del vehículo.

Siempre que remplace el sistema de distribución, revise la alineación de sus poleas y asegúrese que todos los elementos funcionen correctamente.

No tome riesgos, remplace sus bandas de distribución, tensores y baleros antes de que fallen.

TENSORES HIDRÁULICOS/ AUTOMÁTICOS

¿SABÍAS QUÉ?

Los tensores hidráulicos y automáticos ajustan la posición del tensor de la polea para mantener una tensión apropiada de la banda y amortiguar impactos.

¿POR QUÉ ES IMPORTANTE?


Remplazar los tensores hidráulicos junto con los demás componentes del sistema aseguran un funcionamiento del sistema acorde a las especificaciones de Equipo Original.



CIÓN

¡ Tu Mejor Opción a Menor Precio



Descripción NEOFORM Push Button 	Longitud en Pulgadas	Longitud en Milímetros	Empaque
16-1915	19"	483	Sencillo
16-2015	20"	508	Sencillo
16-2115	21"	533	Sencillo
16-2215	22"	559	Sencillo
16-2415	24"	610	Sencillo
16-2515	25"	635	Sencillo
16-2615	26"	660	Sencillo
16-2815	28"	712	Sencillo

- Adaptador Ti
- Mayor Durac



io!

ic spoiler helps reduce
t and enhances styling
sign provides constant
asure for uniform wipe
ve wiping element with
n[®] resin for longer life
and smoother wipe

Tabla de Aplicaciones

Tipo de brazo
Push Button





Diagrama de
Instalación



Equipo Original

ón



			
AUDI			
A3	2008>	24"	20"
A4	2008>	24"	20"
A5	2009>	24"	20"
Q7	2008>	26"	26"
TT	2008>	22"	21"
BUICK			
ENCLAVE	2010>	25"	21"
CHEVROLET			
MALIBU	2008>	25"	21"
TRAVERSE	2009>	25"	21"
CHRYSLER			
CIRRUS	2008>	24"	22"
DODGE			
AVENGER	2007>	24"	22"
FIAT			
DUCATO	2008>	26"	22"
GMC			
ACADIA	2008>	25"	21"
HONDA			
CIVIC Coupe	2007>	28"	25"
MERCEDES BENZ			
B200	2007>	26"	22"
ML 320	2007>	28"	21"
ML350	2008>	28"	21"
PEUGEOT			
308	2008>	28"	26"
SEAT			
CORDOBA	2007>	21"	19"
IBIZA	2007>	21"	19"
VOLKSWAGEN			
BEETLE	2007>	24"	19"
BORA	2005>	24"	19"
BORA SPORTWAGEN	2008>	24"	19"
EOS	2009>	24"	19"
GLI	2007>	24"	19"
GTI	2007>	24"	19"
PASSAT	2008>	24"	19"
TIGUAN	2009>	24"	21"
VOLVO			
C30	2008>	25"	20"
C90	2008>	25"	20"
S40	2007>	25"	20"
S60	2007>	24"	22"
XC70	2008>	24"	22"

TIPOS DE CONSTRUCCIÓN EN CILINDROS

Bajo precio, trabajo muy ligero, tamaño de pequeño a mediano. El pistón es pre-lubricado de por vida al momento de su ensamble y puede ser operado con aire comprimido no lubricado o lubricado.

MICRO CILINDROS

Fabricación en diámetros muy pequeños, desde 2.5 mm hasta 6 mm; principalmente del tipo simple acción con vástago retraído.

Para utilizarse en aplicaciones ligeras como: fabricación y ensamble de miniaturas, pequeños componentes de plantillas, eyectores de moldes, enclavamientos o aseguramientos de fijación y dedos de prueba.

Estos son particularmente utilizados en aplicaciones que requieren que los puntos de prueba sean colocados muy cercanos unos de otros, en matrices muy concentradas con espacios delimitados. Son recomendados para aplicaciones en donde la presión de operación está en un rango de entre 2.5 bar hasta 7 bar.

Regularmente se fabrican en (tapas y barril) bronce, vástago en acero inoxidable y sellos o empaques en hule nitrilo.

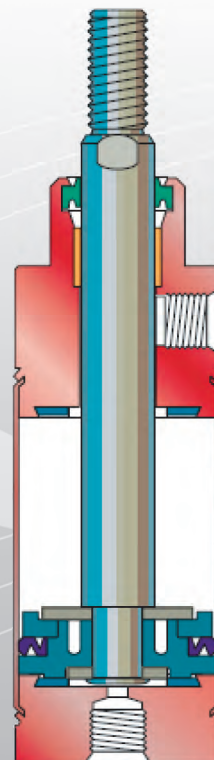


ROUNDLINE

Productos de bajo costo, para trabajo ligero, tamaños de pequeño a mediano en un rango de 8 mm hasta 63 mm.

Estos cilindros son ensamblados por acción de "enrollamiento" de los extremos del barril con las cubiertas (tapas) al frente y posterior, para hacer el sellado por medio de presión.

Para aplicaciones en rangos de presión entre 1 a 10 bar. Manufacturados con acero inoxidable (Martensítico1) para el vástago, aluminio para las tapas, acero inoxidable no magnético (Austenítico2) para el barril, poliuretano para el sello limpiador y nitrilo para los sellos y anillos tipo "O"



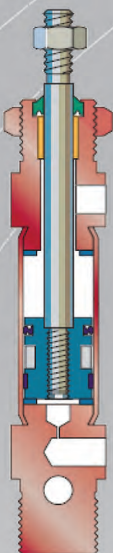
NORMALIZADOS ISO (PEQUEÑO DIAMETRO)

ISO serie RM/8000

Cilindros dimensionados en base a norma ISO en tamaños de diámetro entre 10 mm y 25 mm; para simple accionamiento o doble accionamiento.

El roscado y perforación (ojal) posterior le proveen de una característica particular de montaje, sea mediante tuerca o pivote. Para ser operado con aire comprimido, lubricado o sin lubricar; dentro de un rango de presión entre 1 y 10 bar.

El vástago esta manufacturado con acero inoxidable (martensítico). Disponible con amortiguación.



APLICACIONES

Algunas de las aplicaciones de estos productos en el ramo automotriz, son:

- Plataformas de transporte de autos (dollys o madrinas)
- Camiones de transporte de cemento (ollas revolvedoras)
- Plataformas de camiones grúa
- Camiones de transporte público



GATES DE MEXICO

A través de el
Sistema Interactivo de Capacitación a Distancia
sIGates

Hace público su más amplio reconocimiento por su especial dedicación,
perseverancia, compromiso y cumplimiento a:

GONZALEZ HERNANDEZ OSCAR DE JESUS

DE LA CRUZ MENDOZA LUIS CARLOS

ARREOLA ROCHIN GUADALUPE

GASTELUM GAXIOLA JOSE NATIVIDAD

GARCIA ROJO ALEJANDRO

CORRAL VILLA SILVERIO

SANCHEZ ABELDAÑO FERNANDO

NAJERA CRUZ MANUEL

OROZCO AYALA RICARDO

PEREZ DUQUES CARLOS

CAMPOMANES CANELA LUIS MANUEL

ALVAREZ TORRES MIGUEL ANGEL

Por haber obtenido su certificación Gates.

¡Felicidades por el destacado logro!



No Hablamos de Capacitación...
Hablamos de Competitividad.



Megasys®

Nueva Generación de productos Gates para la Línea Hidráulica

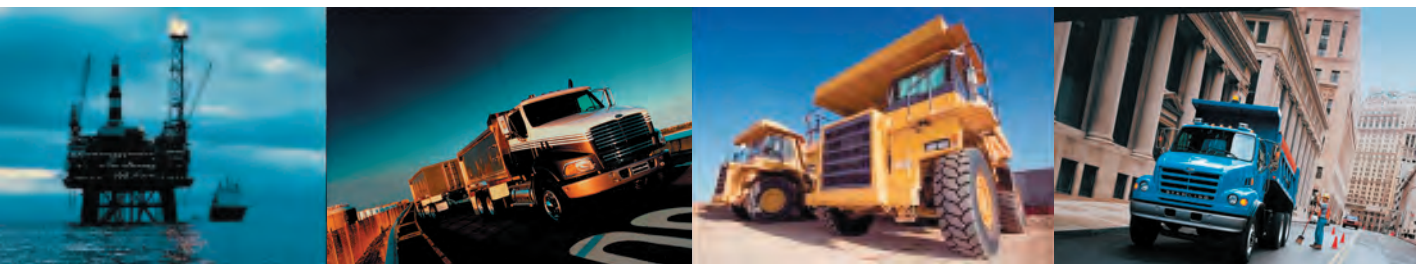
Los avanzados sistemas hidráulicos están diseñados y desarrollados para soportar la más alta potencia hidráulica, con equipos que necesitan mangueras de alta presión, de ahí la importancia de tener una alta calidad en los productos, una gran flexibilidad y ensambles de mangueras durables como en la actualidad se requiere. Como líder del sector en tecnología de mangueras hidráulicas, Gates ha desarrollado una solución integral para satisfacer las crecientes necesidades de los sistemas hidráulicos de hoy y del mañana.

Las mangueras hidráulicas Gates Megasys® y sus conexiones ofrecen una combinación de tecnología, rendimiento y flexibilidad que no tiene comparación con nada en el mercado hoy en día, o en el futuro inmediato.

La línea de manguera Megasys® está diseñada para proporcionar la máxima flexibilidad y desempeño en una amplia gama de aplicaciones de alta presión hidráulica al tiempo que simplifica la selección de la manguera y la fabricación del ensamble.

Los Productos Megasys® permiten ahorrar tiempo, espacio y dinero.

Un código de colores a través de todos los lados hacen la identificación y selección de la manguera más fácil y rápida y ayuda a reducir los inventarios. Las conexiones son libres de fugas. El radio de curvatura es de hasta un tercio de acuerdo a la especificación SAE, el cual permite el uso de longitudes de manguera más corta y nos ahorramos hasta un 64%.



“Todo esto le da un mayor valor por su dinero.”

La línea MegasyS® consiste en mangueras de presión constante con refuerzo de acero en espiral y refuerzo trenzado, que pueden tener un radio curvatura 3 veces menor a las especificaciones SAE. En combinación con las conexiones específicamente diseñadas para crimpar estas mangueras, el funcionamiento libre de fugas está garantizado con un máximo de presiones de trabajo de hasta 8,000 psi.

“El radio de curvatura se reduce hasta un tercio de las especificaciones SAE”



Beneficios MegasyS®

- Simplifica la selección de la manguera con rangos de presión constante.
- El radio de curvatura se reduce hasta un tercio las especificaciones SAE.
- La flexibilidad permite que se rutee en espacios cortos.
- Un radio de curvatura reducido, significa menos conexiones acodadas.
- Facilita la instalación con una mayor flexibilidad.
- Reduce las necesidades de inventario.
- Extiende la vida en la flexión, y en aplicaciones flexibles.
- Disponible con cubierta resistente a la abrasión XtraTuff™ o MegaTuff®.
- Reduce los costos hasta en un 64%

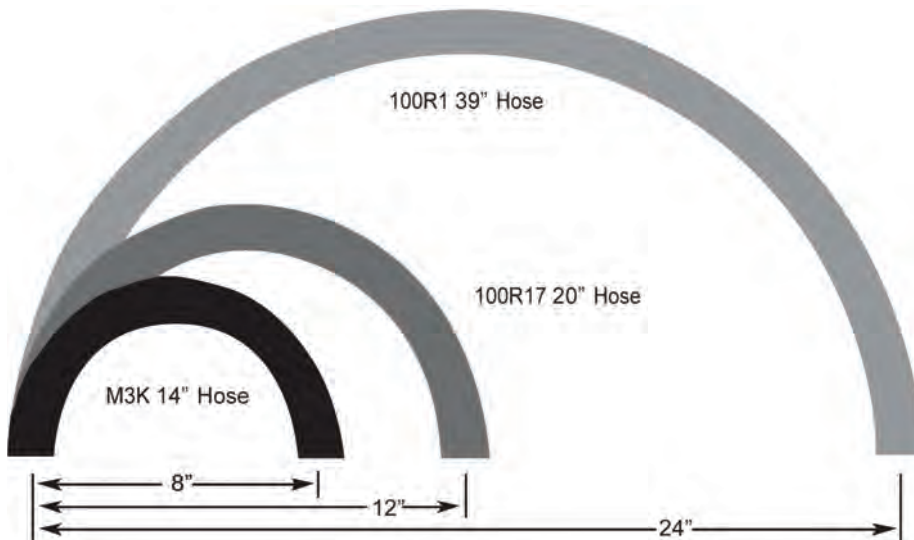


Imagen de la flexibilidad de la manguera 16M3K y la reducción de la longitud de la manguera.

MANGUERA SUMERGIBLE

Para el Sistema de Combustible

Cuando falla la manguera del tanque de la línea de combustible, la bomba también falla. Un técnico podría acertar consiguiendo una buena bomba de combustible de remplazo aunque sea un precio alto.



Desafortunadamente, muchas de estas mangueras que se encuentran dentro del tanque de combustible continúan siendo remplazadas por mangueras que únicamente deben ser usadas en las líneas de combustible, las cuales no están diseñadas para este tipo de aplicación.

La gasolina entra en constante contacto con la parte exterior de estas mangueras inadecuadas, lo que puede causar que se hinchen y fallen de forma prematura.

Esta manguera de Gates para la línea de combustible fue especialmente diseñada para ser sumergible y excede la norma SAE 30R10, ésta manguera es capaz de conducir gasolina con exceso de alcohol o combustible diesel en completa inmersión, en movimiento y en aplicaciones estacionarias o marinas.

La manguera sumergible de Gates para líneas de combustible contiene un componente especial llamado Fluoroelastomero (FKM), el cual resiste la difusión de gas y retarda el desgaste.

Está también reforzada con fibra aramida – la misma fibra usada para los chalecos antibalas y ésta la hace libra por libra más fuerte que el acero.

La manguera sumergible de Gates para la línea de combustible está disponible en **5/16" (CÓDIGO 27093)** y **3/8" (CÓDIGO 27097)** con una presión de trabajo de **100 psi**.

Expo Internacional RUJAC 2011

Septiembre 7 • 8 • 9 / 2011
Expo Guadalajara • Jalisco • México

- > Promociones
- > Lanzamientos
- > Catálogos
- > Asesoría Técnica



Centro de Exposiciones
Expo Guadalajara

Ven a la muestra internacional de
la industria de autopartes
para mercado de repuesto, equipo original
y servicio pesado

¡Visítanos!
No de Stand 1312-1411



Programa de Certificación Nacional de Calidad y Servicio en Mecánica Automotriz



Actualmente la certificación laboral oficial es una herramienta necesaria para el futuro de los técnicos automotrices y de los mismos talleres de reparación automotriz que tienen como meta ser profesionales y líderes como empresas.

La C.N.T los invita para sumarse a los miles de técnicos automotrices que ya están certificados, realizando su examen de certificación presencial o en línea y afiliarse a la C.N.T para recibir la capacitación y actualización permanente.

Además inicien en sus talleres la adecuación física y de sus métodos administrativos bajo la norma "Águila Plata" que maneja normas internacionales de gestión de calidad, garantizando con esto el éxito de sus negocios.

Avalado por las empresas fabricantes líderes



Para mayor información visita las páginas:

www.certificacion-laboral.gob.mx www.confederaciondetalleres.org.mx
Oficinas centrales tel: 01 (33) 38-26-75-54 Lada sin costo 01 800 8362 288



Enrique Carbajal González

“Sebastián”



Enrique Carbajal González, conocido mejor por el nombre de Sebastián, es un escultor mexicano, especializado en escultura monumental. Es conocido por sus esculturas monumentales construidas en acero o concreto, las cuales decoran múltiples ciudades en el mundo, desde San Antonio (Texas) hasta Osaka, Japón.

Nació en la ciudad de Camargo el 16 de Noviembre de 1947. Estudio en la Academia de San Carlos en la Ciudad de México y en la Escuela Nacional de Artes Plásticas de la Universidad Nacional Autónoma de México. Ganó el primer lugar en la Exposición Anual de 1965 en la Escuela Nacional de Artes Plásticas de la UNAM.

Se distingue de otros artistas por la forma geométrica que le imprime a sus esculturas. Sebastián es miembro del World Arts Forum Council con sede en la ciudad de Ginebra, Suiza. Es investigador de tiempo completo

de la UNAM, miembro del Consejo Consultivo del Consejo Nacional para la Cultura y las Artes.

Desde 1968 cuando comenzaron sus inicios como artista ha realizado más de 120 exposiciones individuales en México, Alemania, Bélgica, Brasil, Colombia, España, Holanda, Suecia, Noruega, Irlanda, Inglaterra, Portugal, Italia, Dinamarca, Canadá, Finlandia, Estados Unidos, Francia, Japón, Suiza y Venezuela.

Sus Obras se pueden encontrar en diversos lugares, desde su obra del **Ca-ballito** en la Ciudad de México hasta su obra más grande, conocida como **La Puerta de Chihuahua** en la ciudad de Chihuahua.

Cuenta con obras en otras ciudades como Guadalajara, Monterrey, Torreón, Villahermosa, Morelia, Xalapa, Tecomán, Tuxtla Gutiérrez, Puebla, Kingston, Buenos Aires, La Habana, Montevideo, Río de Janeiro, Albuquerque,

Denver, Englewood, Nueva York, San Antonio, Berna, Reikjavik, Hakone, Nagoya, Osaka y por supuesto en la UNAM.

OBRAS DESTACADAS

El León Rojo, México, D.F.
Cabeza de Caballo, México, D.F.
Leonardita, Facultad de Ingeniería, UNAM, México, D.F.
Coyote Hambriento, Ciudad Nezahualcóyotl, Estado de México.
Puerta de Chihuahua, Chihuahua, Chihuahua
Puerta del Sol, UACH, Chihuahua, Chihuahua
Guirnalda, Chihuahua, Chihuahua
Limonero; Árbol de la Vida, Tecomán, Colima
Pez Vela, Manzanillo, Colima
La Palma, Colima, Colima
Fonatur, Cancún, Quintana Roo
Arcos del Milenio, Guadalajara, Jalisco.

TCKWP

Kit de Distribución con bomba de agua.



DBK

Kit de Bandas Micro-V



Banda de Distribución con Tensores

TCK

Mantenimiento completo una sola vez
KITS AUTOMOTRICES

Mangueras + Conexiones + Máquina Crimpadora + Máquina Probadora + Personal Certificado

ENSAMBLES SEGUROS

CALIDAD DE EQUIPO ORIGINAL



PARA MAYOR INFORMACIÓN CONSULTE A LOS EXPERTOS

Gates de México S.A. de C.V. Cerrada de Galeana No. 5 , Fracc. Industrial La Loma, Tlalnepantla
Tel. (0155) 2000 2790 Fax. (0155) 2000 2798 www.gates.com.mx