



DRIVEN BY POSSIBILITY™

REVISTA
COLECCIONABLE

NO. 115

¿CONOCES LA HISTORIA DEL GRAN
PREMIO DE MÉXICO?

pág. 17

SIN PARAR®

SEP - DIC 2019
04-1999-120710062800-102

AUTOMOTRIZ



**BAJA 1000.
TE COMPARTIMOS ALGUNAS REGULACIONES
PARA ESTA 52ª EDICIÓN.**

pág. 02

**INUNDACIONES EN LA CDMX.
TE PLATICAMOS CUALES PODRÍAN SER LAS
POSIBLES SOLUCIONES A ESTE PROBLEMA.**

pág. 08

**EMISIONES VEHICULARES:
CONOCE QUÉ SISTEMAS AYUDAN A
CONTROLARLAS.**

pág. 14

GATES.COM



DESCARGA
NUESTRA REVISTA

**EL SISTEMA START/STOP, UNA
VENTAJA COMPETITIVA.**

CONTENIDO

¿AVENTURERO? CARRERA ANUAL SCORE BAJA 1000 pág.02

ACEITE Y ANTICONGELANTE pág.05

¿QUÉ ES Y PARA QUÉ SIRVE EL SISTEMA START/STOP? pág.06

INUNDACIONES EN ZONA METROPOLITANA pág.08

8 SECRETOS PARA TENER ÉXITO EN EL BUEN FIN pág.10

ENTREVISTA A GUSTAVO GARCÍA pág.12

SISTEMAS DE CONTROL DE EMISIONES pág.14

CONTAMINACIÓN POR HUMO NEGRO pág.15

¿CONOCES LA HISTORIA DEL GRAN PREMIO DE MÉXICO? pág.17

NAVIGATES™ pág.19

Editor responsable: César González.

Editor de contenidos: Yesica Soriano, Juan Manuel Arellano.

Corrección de estilo: Claudia Escalona.

Coordinador editorial: Danae Moreno.

Columnistas y colaboradores: Fernando Lechuga, Fernando Ruiz, Miguel Sánchez, Alberto Román, Vianey Gallegos, Danae Moreno. Arte y diseño: Diego Hernández.

Número del certificado de reserva otorgado por el Instituto Nacional de Derechos de Autor:

04-1999-120710062800-102

Número de Certificado de Licitud de Título: 11068

Número de Certificado de Licitud de Contenido: 07704

Revista Editada por: Gates de México S.A. de C.V.

Av. Vasco de Quiroga 3200, Piso 1, Centro Ciudad Santa Fe, C.P. 01210, Álvaro Obregón, CDMX.

Tel: (52-55) 2000-2700

Impresa en: Litográfica Dorantes, S.A. de C.V.

Oriente 241-A No. 29 Col. Agrícola Oriental, Delg. Iztacalco, CDMX.

Distribuida por: SEPOMEX - Av. Ceylán 468, Zona Federal Pantaco, 02520 CDMX, México - Registro postal: PP15-5045

Sin Para® es una publicación cuatrimestral gratuita.

Fecha de Impresión: Septiembre 2019

Reservados todos los derechos. No se permite la reproducción total o parcial de esta obra, ni su incorporación a un sistema informático, ni su transmisión en cualquier forma o por cualquier medio (electrónico, mecánico, fotocopia, grabación u otros) sin autorización previa y por escrito de los titulares del copyright. La infracción de dichos derechos puede constituir un delito contra la propiedad intelectual.



DRIVEN BY POSSIBILITY™



SIN PARAR[®]

AUTOMOTRIZ



EDITORIAL

¿Sabemos realmente cuáles son los retos de la industria automotriz en México para el 2020?

Para adentrarnos en este tema, lo primero es entender la importancia de esta industria para el mercado nacional. Según datos de El financiero, el año pasado solo la industria automotriz representó casi el 3% del Producto Interno Bruto y más del 18% del sector manufacturero, generando impactos en 157 actividades económicas del país, 84 corresponden a la industria manufacturera, así como 73 a comercio y servicios.

En Gates sabemos que las nuevas generaciones demandan al sector automotriz nuevos retos, como la conectividad y el uso de las nuevas tecnologías, lo que nos ha orillado a nosotras las empresas, a cambiar desde los diseños de automóviles hasta innovaciones en la ciencia de los materiales autopartes. Hoy los jóvenes aspiran a tener automóviles híbrido-eléctricos, autónomos e incluso que sean amigables con el medio ambiente, esa es la tendencia debido a los cambios que ha experimentado el clima y las repercusiones en el planeta en las últimas décadas.

Los autos eléctricos, requerirán nuevas refacciones y que las personas que los reparen, se especialicen en esto, por lo que se prevé que además nacerán nuevas carreras en las universidades. De hecho, el coche eléctrico ya está en muchos países del mundo, y aunque en México existen pocos modelos, ya pueden comprarse, como el Leaf de Nissan, i3 de Nissan, Bolt EV de Chevrolet e incluso varios modelos Tesla: s, x y 3. Un motor eléctrico es igual de potente que uno de combustión interna y producido en grandes series, es más económico y mucho más simple que un motor de combustión interna. No necesita circuito de refrigeración, ni aceite y requiere de poco mantenimiento, no hace ruido al funcionar, sus vibraciones son imperceptibles y casi no emite calor.

Se necesitará de profesionales que se encarguen de su mantenimiento y, sobre todo, de talleres que hayan sabido mantenerse a la vanguardia. Sin embargo, hoy el reto para esta tecnología es la construcción de nuevas baterías que permitan recorrer al menos 500 km. Se estima que para el 2020 podrían tenerse baterías para 500 km o más y que su recarga sea en 30 minutos.

¿Cómo afectará la llegada de los autos eléctricos a los talleres mecánicos y las refaccionarias tradicionales?

Un estudio del UK's Institute of the Motor Industry (IMI) llevado a cabo en el Reino Unido demostró que el 97% de los mecánicos en ese lugar, con cifras similares en EE.UU. y México, no están calificados para reparar un auto eléctrico. Mientras que solo el 3% de los mecánicos sí saben cómo funciona un auto de estos, trabajan directamente para las marcas de autos y no ofrecen muchos servicios de mecánica para sus compradores.

Por otro lado, los comercializadores de autopartes deberán conocer también, qué tipo de refacciones serán las de mayor demanda para tener inventarios disponibles y no perder ventas. Hablando del medio ambiente, hace falta mucho para llegar a una solución definitiva, a pesar de los avances en ciencia y tecnología de la industria automotriz, el siguiente paso es invertir en investigación, infraestructura y capacitación para que no solo las armadoras y marcas de autos estén preparadas, sino considerar que las refaccionarias y mecánicos también deben estar enfocados en esta y nuevas tecnologías por venir.

Miguel Ángel Sánchez Dirzo
Gerente de Mercaderistas

¿AVENTURERO?

TE COMPARTIMOS ALGUNAS REGULACIONES DE COMPETICIÓN PARA LA GRAN 52^{DA}.

CARRERA ANUAL SCORE BAJA 1000

LA 52^{DA}. CARRERA ANUAL SCORE BAJA 1000 TENDRÁ LUGAR EN ENSENADA, BAJA CALIFORNIA, MÉXICO EN NOVIEMBRE DE ESTE AÑO; POR ELLO ES NECESARIO CONOCER ALGUNOS PUNTOS RELEVANTES DE ESTE TIPO DE CARRERAS.





De inicio es importante señalar que sin importar la clasificación del tipo de vehículo tiene que estar sujeto a esta regulación a menos que se indique lo contrario en las regulaciones de clase suplementarias. Las modificaciones o equipo adicional no están permitidos (excepto si los requisitos de clase o normas de seguridad lo establezcan específicamente). El principal objetivo de la prescripción de estas especificaciones por parte de SCORE es mantener la seguridad para los vehículos que competirán en este tipo de carreras, la protección adecuada de los participantes y espectadores es primordial.

Parte de este antecedente es mencionar que no se restringe el diseño general o específico de ningún vehículo, siempre y cuando se preste atención a los requisitos de seguridad. Dentro de los cuales los más rigurosos y obvios son:

- El uso de casco aprobado
- Restricción de cabeza y cuello en vehículos de cuatro ruedas
- Arnés de seguridad
- Ropa protectora
- Protección para los ojos
- Equipo de seguridad general

Todos los arneses de seguridad, mosquiteros y componentes de la carrocería del vehículo deben estar debidamente asegurados en todo momento cuando el vehículo esté en movimiento.

Si hacemos referencia a la sección de “Motores y Transmisiones” de los 11 puntos señalados podemos resaltar los siguientes 5 puntos:

1. MOTOR Y DESPLAZAMIENTO DEL MOTOR. En la clase de motor limitado, se especifica el desplazamiento máximo, y SCORE puede verificar el desplazamiento y ubicación del motor. Las clases que consideran inyección de combustible

estándar, deberán contemplar el stock del múltiple de admisión y el cuerpo de aceleración.

2. REEMPLAZO DE MOTOR. Ningún vehículo puede reemplazar un motor completo durante un evento. (Excepto los eventos de circuito cerrado). Las cajas de motor se consideran como bloques de motor y no se pueden reemplazar, aunque se pueden reemplazar las partes internas (engranajes, embragues, etc.).

3. TRANSMISIÓN. Todos los vehículos en competencia excepto motos y quads (ATV's) deben contar con una función de reversa.

4. ACELERADORES. Todos los vehículos, exceptuando motos y quads (ATV's) deben tener un acelerador de pie que incorpore dos resortes de retorno de acción positiva unidos directamente al brazo del acelerador del carburador y debe registrar un tirón mínimo de dos (2) libras cada uno.

5. EQUIPO AUXILIAR. Un generador, ventilador, bomba de agua (motores refrigerados por agua) y un sistema eléctrico funcional completo deben estar conectados y en operación en todo momento. Las bandas de transmisión deben estar lo suficientemente tensadas para impulsar al vehículo de manera satisfactoria y sin deslizamiento. Se puede renunciar al equipo auxiliar para ciertas clases durante los eventos de curso cerrado, sin embargo, los vehículos deben contar con luces de trabajo funcionales.

Para mayor información puedes consultar la página de **SCORE INTERNATIONAL® OFF ROAD RACING** y encontrar las regulaciones completas de la competencia:

<https://score-international.com>.

FUERTES, FLEXIBLES Y EFICIENTES

Las bandas G-Force® C-12® y G-Force® están diseñadas con técnicas de análisis de elementos finitos (FEA), que incluyen las últimas tecnologías de construcción, materiales y medición, ajuste, rendimiento y durabilidad superiores para los equipos todoterreno recreativos y utilitarios actuales.

G-FORCE® C-12®

1. El diseño del diente superior trapezoidal y del diente inferior redondeado ofrecen una resistencia óptima al calor.
2. Los cables de tracción de carbono avanzados ofrecen una mayor durabilidad.
3. El cordón inferior con fibra de aramida garantiza una vida útil óptima de la banda.
4. El componente de neopreno garantiza el máximo rendimiento.
5. Ajuste preciso a la banda de equipo original (OE): no es necesario realizar ajustes de agarre en la instalación.

G-FORCE®

1. El diseño del diente superior trapezoidal y del diente inferior redondeado ofrecen una resistencia óptima al calor.
2. Los cables tensores de aramida avanzados ofrecen una mayor vida útil de la banda.
3. El cordón inferior con fibra de aramida garantiza una vida útil óptima de la banda.
4. El compuesto reforzado con fibra garantiza una mayor durabilidad.
5. Ajuste preciso a la banda de equipo original (OE): no es necesario realizar ajustes de agarre en la instalación.



ACEITE Y ANTICONGELANTE

Una avería que nos puede traer muchos dolores de cabeza es la mezcla de aceite y anticongelante. Si cuando vas a revisar los niveles de tu coche te encuentras con una mezcla de estos dos líquidos en el depósito de recuperación, es momento de hablarle al mecánico, ya que, en principio, no es una avería sencilla. El motor tiene varios conductos en su interior, por algunos de estos circula el aceite para engrasar el motor y por otros circula el anticongelante que se encarga de su enfriamiento. Estos líquidos no deben mezclarse y, si así lo hacen, quiere decir que algo se ha dañado.

Normalmente la fuga se encuentra en la junta de culata o el enfriador de aceite, dos averías muy diferentes que generan muchas horas en el taller, y un costo alto más por mano de obra que por las piezas a reemplazar.

¿CÓMO SABER SI SE HAN MEZCLADO?

DEPÓSITO DE RECUPERACIÓN

Si encuentras una sustancia viscosa amarillenta o marrón, no habrá duda de que se ha metido aceite en el sistema de refrigeración. Sin embargo, no siempre es así. Solo se convierte en una pasta de ese color cuando la fuga es muy abundante. En el caso de que solo se mezcle un poco, encontrarás unas manchas de aceite flotando sobre el anticongelante.

NIVEL DE ACEITE

La siguiente comprobación que se suele hacer es mirar el nivel de aceite, si ves que ha superado el máximo marcado en la varilla, quiere decir que el anticongelante ha entrado en los conductos del aceite. Un problema incluso más grave que el proceso contrario.

JUNTA DE LA CULATA

Esta reparación requiere bastantes horas y tendremos que ir preparando el bolsillo. Levantar la culata implica, como mínimo, comprobar la culata en sí y poner un juego de juntas nuevo, siendo más que recomendable cambiar también la tornillería. En el peor de los casos, si la culata está dañada, debemos sustituirla por otra nueva, cambiar la culata por una nueva es muy caro, por lo que si no está fisurada se puede únicamente soldar y podemos sentirnos afortunados.

ENFRIADOR DE ACEITE

Otra opción más económica es que se haya mezclado en el enfriador de aceite. Como su nombre indica, este se encarga de enfriar el aceite por medio del anticongelante que se usa para enfriar el motor. Tiene la forma de un pequeño radiador en el que entran ambos líquidos, pero que se transmiten el calor el uno al otro por la conductividad del metal.

¿QUÉ ES Y PARA QUÉ SIRVE EL SISTEMA START/STOP?

A lo largo de los años la industria automotriz se ha encargado de buscar alternativas para reducir el consumo de combustible, sin comprometer el desempeño del mismo, al igual que bajar al máximo los niveles de gases contaminantes emitidos que afectan a la atmósfera. Una de tantas soluciones con las que actualmente cuentan desde autos compactos hasta súper deportivos es el llamado sistema “Start/Stop”, que consiste en apagar y encender el motor de forma automática en paradas breves, por ejemplo, al llegar a un semáforo o estar varados en un embotellamiento.

¿Sabías que con este sistema puedes ahorrar hasta un 15% de combustible y reducir hasta un 8% la emisión de gases contaminantes?

La arquitectura del sistema “Start/Stop” consta de un software de regulación, un motor de arranque (marcha) reforzado, una batería con mayor capacidad y motor de combustión interna optimizado, este último para no verse comprometida la lubricación y refrigeración por las continuas paradas y arranques. Su funcionamiento está basado principalmente en la lectura de diferentes sensores, por ejemplo: velocidad, posición del pedal de embrague y freno, posición del cigüeñal, carga de batería, entre otros. El sistema apaga el motor automáticamente cuando se cumplen las siguientes condiciones:

- Es necesario que el cofre y la puerta del conductor se encuentren cerradas.
- El uso mandatorio del cinturón de seguridad del conductor.
- No exceder la velocidad de 4 km/h.
- Contar con la temperatura óptima de operación del motor.
- No accionar el desempañador trasero ni el aire acondicionado.
- Carga de batería superior al rango mínimo establecido por el sistema.



START /
STOP
ENGINE

Hoy esta acción es alternativa y a elección del conductor, siendo posible activar o desactivar la función mediante un botón, independientemente a las condiciones anteriormente señaladas. Aunque este sistema ha sido diseñado para tener en cuenta todo tipo de situaciones y riesgos, es recomendable que al concluir un trayecto largo dejemos reposar el motor durante unos segundos antes de apagarlo, esto para que permita lubricar sus componentes y tener una mejor refrigeración, principalmente en motores sobrealimentados o de alta potencia.

En los vehículos con transmisión automática, basta con pisar el freno para que el sistema cumpla con la función de apagar el motor, es importante destacar que la palanca de velocidades debe permanecer todo el tiempo en modo “Drive”, al soltar el freno el motor realizará el encendido y continuará su marcha, en vehículos con transmisión manual, la palanca de velocidades debe encontrarse en punto neutro para que el motor se apague, al accionar el embrague se llevará a cabo el encendido del motor.

¿EL SISTEMA START/STOP TIENE FUTURO?

Este es un sistema que ha llegado para quedarse, cada vez más vehículos comerciales lo implementan y lo utilizan como una ventaja competitiva, el próximo gran paso será formar parte de una nueva tecnología llamada asistente de eficiencia predictiva, el cual consiste en conocer las necesidades de potencia en cada punto del trayecto, indicar cuando el motor y la transmisión funcionarán del modo más eficiente según las exigencias y circunstancias del trayecto, hasta llegar el momento en el que el vehículo podrá circular con el motor apagado o en marcha.

Fuentes: www.diariomotor.com,
www.motorpasion.com, www.autodoc.es

ALTO RENDIMIENTO Y GARANTÍA TOTAL

LAS BANDAS MICRO-V® STOP & START PROPORCIONAN UN ALTO RENDIMIENTO, ENTREGANDO MÁS DE **600,000** ARRANQUES.

Las bandas GATES® Micro-V® STOP & START sirven como un componente central de los sistemas de arranque de próxima generación, promoviendo una mayor eficiencia de combustible, una operación más pequeña y prácticamente silenciosa.

- Extiende la vida útil de la banda y otros componentes del sistema de accesorios.
- Reduce el ruido, la vibración y la aspereza (NVH).
- Compuesta de material avanzado en hule EPDM.
- Alta carga y capacidad flexible.



DRIVEN BY POSSIBILITY™

INUNDACIONES EN LA ZONA METROPOLITANA

Cada vez que llueve en la CDMX, la gente entra en pánico debido a las grandes lluvias, donde literalmente tu vehículo o tu casa pueden quedar debajo del agua. Pero, ¿por qué siempre se inunda la CDMX?, ¿tiene solución?

Lo primero que debemos saber es que la CDMX está asentada sobre 5 lagos (Zumpango, Xochimilco, Xaltocan, Texcoco y Chalco) dentro de una cuenca que a su vez está rodeada por montañas; debido a esta característica fue que los aztecas decidieron fundar su ciudad hace casi 700 años (La gran Tenochtitlán). De aquel gran imperio (que por cierto fue uno de los más importantes de América Latina) desafortunadamente ya no queda nada, solo aquellas grandes construcciones que hoy nos permiten admirar y estudiar para saber más de aquella época de gloria de los aztecas.

Sin embargo, el día de hoy y sabiendo la sobreexplotación de nuestros mantos acuíferos, nos negamos a dejar la CDMX aunque se inunde cada año.

En el 2016, al menos el 30% de la red hidráulica de la CDMX necesitaban reparaciones y/o cambios de manera urgente; en ese entonces se tomó la decisión de sustituir más de 4,000 km de tubería con más de 2 siglos de funcionamiento. Además de contar con una insuficiente capacidad de desagües, se le suma la sobreexplotación de mantos acuíferos que da agua potable a la CDMX, esto genera una paradoja que deja a la CDMX seca por dentro y con la superficie inundada cuando llueve. Por si no fueran pocos estos 2 problemas, sumémosle otro: La basura, que es uno de los factores que agravan las inundaciones año con año. Según la Extinta Asamblea

Legislativa del Distrito Federal, la mitad de los grandes encharcamientos fueron causados por coladeras tapadas con grandes cantidades de basura.

Aproximadamente el 13% de la basura que se genera en la CDMX proviene de la calle lo cual indica que son unas 1,690 Ton.

El gobierno de la CDMX y del Estado de México han tomado acciones desde el 2007, como la construcción de cuatro grandes plantas de bombeo para desalojar, por el gran canal y el emisor oriente, hasta 30 m³/s. Esta parcial recuperación de la capacidad de conducción del gran canal de desagüe, permitió inspeccionar el interior del emisor central y realizar algunas reparaciones de manera inmediata; no sin aclarar que estas acciones no resuelven el problema de las inundaciones de la zona metropolitana.



Para resolver el problema del sistema de drenaje es necesario construir un nuevo "drenaje profundo" (El túnel emisor oriente) de 62 km de largo y 7 m de diámetro, con una capacidad de 150 m³/s, este túnel reducirá sustancialmente el problema de las inundaciones dando seguridad a más de 20 millones de habitantes y su vida útil está estimada en 40 años.

Junto con el túnel, otra acción es reducir la sobreexplotación de los acuíferos,

con lo cual además se reducirá el hundimiento de la CDMX; además de la construcción de plantas residuales, para promover su reúso en la agricultura, en lugar de utilizar aguas negras y promover su intercambio por agua de primer uso.

Otra gran obra que también lleva el objetivo de reducir las inundaciones en la zona metropolitana es el túnel Emisor poniente II, el cual lleva como objetivo evitar los desbordamientos de los ríos en Tlalnepantla, Naucalpan, Cuautitlán Izcalli y Atizapán de Zaragoza. Este túnel tiene una capacidad de 122 m³/s y beneficiará a 2 millones de habitantes, esta construcción es de 5.6 km de largo por 7.2 m de diámetro interior. Su vida útil está estimada para 50 años.

Los asentamientos ilegales en lugares estratégicos de agua como ríos, lagos, barrancas y bosques, la generación de desperdicio, la sobrepoblación y las lluvias, son factores que siempre estarán presente para el problema de las inundaciones y de los cuales podemos hacer poco, ya que no están en nuestras manos. No obstante, es importante tener paciencia y sobre todo cultura cívica, para evitar tirar basura en las calles, las cuales, como comentamos, son las causantes del 50% de las inundaciones en la zona metropolitana.



MANGUERAS GATES® PARA MANEJO DE AGUA

Gates posee una gran cantidad de mangueras industriales para manejo de aguas, las cuales, dependiendo de las condiciones y presión de trabajo, así como de otros factores que serán necesarios para su recomendación y/o selección. (Consulte a su asesor Gates® para mayor información.)

MANGUERA 100SB



Manguera para succión y descarga de agua en servicio pesado calidad premium.

Diámetros desde 1" hasta 12".

Presión de trabajo 150 psi (consulte a su asesor Gates para otras presiones en diámetros mayores a 4").

Rango de Temperatura de -40°C a 66°C.

MANGUERA 35W



Manguera para descarga de agua en servicio pesado calidad premium.

Diámetros desde 1" hasta 12".

Presión de trabajo 150 psi en todos sus diámetros.

Rango de Temperatura de -40°C a 66°C.

MANGUERA MASTER FLEX



Manguera para succión y descarga de agua en servicio normal.

Diámetros desde 1" hasta 8".

Presión de trabajo de 40 psi a 100 psi.

Rango de Temperatura de -5°C a 60°C.

MANGUERA WATER FLEX PLUS



Manguera para succión y descarga de agua en servicio pesado.

Diámetros desde 1" hasta 10".

Presión de trabajo de 30 psi a 100 psi.

Rango de Temperatura de -15°C a 65°C.

MANGUERA 35WL



Manguera para descarga de agua en servicio ligero.

Diámetros desde 1" hasta 12".

Presión de trabajo de 30 psi a 110 psi.

Rango de Temperatura de -40°C a 82°C.

MANGUERA FLAT BLUE



Manguera para descarga de agua en servicio ligero.

Diámetros desde 1 1/2" hasta 10".

Presión de trabajo de 30 psi a 70 psi.

Rango de Temperatura de -15°C a 65°C.



8 SECRETOS PARA TENER ÉXITO EN EL BUEN FIN

A partir del viernes 15 y hasta el 18 de noviembre de 2019 se llevará a cabo en nuestro país “El Buen Fin” que, de acuerdo con su eslogan, es “El más barato del año”, y pone bastante nervioso, cuando de pequeñas y medianas empresas se trata.

¿ESTÁS PENSANDO QUE TU TALLER, REFACCIONARIA O NEGOCIO PARTICIPE EN “EL BUEN FIN”?

Esta podría ser una gran idea. Además, tradicionalmente noviembre es un buen mes para la industria automotriz. En los dos años anteriores fue el segundo mejor periodo después de diciembre. Y aunque podría deberse a otros factores comerciales y no necesariamente a “El Buen Fin”, se podría aprovechar este dato como una ventaja sobre las demás industrias.

Año con año la industria automotriz se ha sumado a la ola de descuentos de “El Buen Fin” para incrementar ventas, este año llega en un momento en que el mercado se ha frenado, para que sus distribuidores liberen inventarios. Sin embargo, consideremos que no solo las grandes marcas y armadoras deberían quedarse con todo el pastel, con las nuevas reglas de la edición 2019, también las Pymes tendrán la oportunidad de ser igual de competitivas, además que siempre existirán clientes que busquen comprar desde neumáticos, accesorios importantes, servicios de mantenimiento o invertir en un auto completamente nuevo.

¿QUÉ DEBES SABER PARA QUE TU NEGOCIO PARTICIPE?

Primero que nada, debes saber que cuando das descuentos, tu margen de utilidad baja, entonces requieres generar más ventas para obtener la utilidad deseada. Ten claro cuántas ventas adicionales requieres hacer durante “El Buen Fin”, para que realmente recibas ganancias. Tus estrategias para lograrlo, serán las ofertas. Y no necesariamente consisten en ofrecer solo productos más baratos.

No te preocupes si aún no las tienes preparadas, nosotros te damos algunos consejos para hacerlas y seas de los negocios con mayores ganancias de esta temporada.

1. EVITA OFERTAR LO QUE SE VENDE SOLO.

El precio de tu oferta es clave en la ecuación, no des descuentos que castiguen tu margen de utilidad, la idea es que hagas muchas más ventas de las habituales, ganando margen sobre el volumen. El Buen Fin es buena oportunidad para vender los productos o servicios premium, evita aquellos que habitualmente se venden con facilidad.

2.

ORGANIZA TU LOGÍSTICA



1.

EVITA OFERTAR LO QUE SE VENDE SOLO



8.



OFRECE TARJETAS Y CERTIFICADOS DE REGALO

7.



ABRE EN UN HORARIO EXTENDIDO



2. ORGANIZA TU LOGÍSTICA.

Prepara todos los escenarios posibles para blindar los errores. Recuerda que el servicio al cliente es lo más importante. También es vital para lograr el éxito que entrenes muy bien a tu equipo en las promociones y descuentos, para que lo tengan muy claro.

3. HAZ UNA BASE DE DATOS DE LOS NUEVOS CLIENTES QUE OBTIENES.

Pide sus datos al momento de realizar su compra, con la finalidad de colocarlos en tu base de datos de clientes selectos, para hacerles llegar promociones y ofertas exclusivas para clientes, así como información de valor. Casi nadie se resistirá a compartírtelos. Ya que los tengas, asegúrate de establecer contacto regular con tus clientes.

4. PREGUNTA A TUS CLIENTES QUÉ LES GUSTARÍA DE OFERTA EL PRÓXIMO BUEN FIN.

Puedes enviar un correo electrónico a tus clientes, para preguntarles si prefieren una oferta por paquete, o si prefieren un 2x1, y ten la certeza que preguntarles los hará sentir especiales y tendrás información que muy pocos negocios tienen y los resultados de “El Buen Fin” serán mucho mejores para tu negocio.

5. OFRECE ALGUNA BEBIDA A TUS VISITANTES Y CLIENTES.

Puede sonar como un gasto, pero es una inversión. Debes buscar estrategias para no competir solo por precio, sino ofreciendo valor, y una forma sencilla de ofrecer valor es esta, algo que tendrá un alto valor percibido por tus clientes y prospectos. Piensa qué más puedes ofrecer, no tiene que ser algo que te cueste, puede ser un gran servicio, una forma de vestir diferente, algo que te haga ver a ti y a tu negocio de forma profesional y distinto.

6. DA BENEFICIOS EXCLUSIVOS A TUS MEJORES CLIENTES.

Es importante que te enfoques de forma especial en tus clientes especiales, es decir, aquellos que te compran regularmente, que no te dan ningún problema y que no dejan de recomendarte.

7. ABRE EN UN HORARIO EXTENDIDO Y FACILITA LA COMPRA.

Si tu negocio tiene la oportunidad de ofrecer un horario extendido, ¡hazlo! Facíltale la vida a tu cliente, abre un poco antes y cierra un poco después, comunica estos cambios de horario a todos tus clientes para que lo sepan.

8. OFRECE TARJETAS Y CERTIFICADOS DE REGALO.

Muchas veces, las personas no requieren ciertos productos o servicios, pero les encantan las promociones y descuentos. Ofréceles certificados o tarjetas de regalo, para que puedan realizar el servicio o adquirir los productos más adelante.

En Gates deseamos que tu negocio saque el máximo provecho de “El Buen Fin 2019”; no dudes en compartírnos cómo te va con las ventas de estos días, a través de nuestras redes sociales.



HAZ UNA BASE DE DATOS DE LOS NUEVOS CLIENTES

3.



PREGUNTA A TUS CLIENTES QUÉ LES GUSTARÍA EL PRÓXIMO BUEN FIN

4.



OFRECE ALGUNA BEBIDA A TUS VISITANTES Y CLIENTES

5.



DA BENEFICIOS EXCLUSIVOS A TUS MEJORES CLIENTES

6.



ENTREVISTA a Gustavo García.

LA PERSONA AL MANDO DE UNO DE LOS TALLERES PEUGEOT.

Lo más importante para nosotros son nuestros clientes. En esta ocasión nos hemos acercado al Ing. Gustavo García García, el dueño de Repuestos Franceses, una refaccionaria con taller mecánico, para conocer sus orígenes y como es que Gates ha apoyado de cerca el crecimiento de su negocio. Amablemente nos recibió en sus oficinas, haciéndose un espacio para responder algunas de nuestras preguntas:

¿NOS PUEDES DAR UNA BREVE HISTORIA DE TU TALLER?

- “Todo comenzó hace 50 años, cuando entré a estudiar Ingeniería Superior al I.P.N. de donde me mandaron hacer mis prácticas profesionales a General Motors en Ramos Arizpe, en el área de armados de motor durante 12 años. Posteriormente entré a trabajar a la distribuidora de Chevrolet Súper Motors en donde colaboré durante 16 años hasta que tomé la decisión de independizarme y poner mis propios talleres mecánicos, en los cuales tengo aproximadamente una experiencia de 22 años.”

¿CUÁL ES TU OPINIÓN DE LAS MARCAS LÍDERES DE CALIDAD PARA GARANTIZAR TU TRABAJO?

- “Actualmente Gates esta con una calidad de OEM, eso me dice que la calidad del producto es aprobada por diferentes marcas, me garantiza un trabajo óptimo y con la garantía de que el cliente no reclame por un mal trabajo.”

¿CUÁLES SON LOS SISTEMAS MÁS IMPORTANTES QUE LE RECOMIENDAS REVISAR A UN USUARIO?

- “Sistema de distribución y sistema de enfriamiento.”

¿POR QUÉ PREFIERES INSTALAR LA MARCA GATES®?

- “Por la alta duración y calidad de manufactura que tiene, te garantiza un buen desempeño.”

¿QUÉ OPINAS DE LAS MARCAS BARATAS Y LOS PRODUCTOS DE REEMPLAZO ASIÁTICOS DE MALA CALIDAD?

- “Producen problemas y fallas al cliente por su falta de calidad dañando nuestra reputación debido a que el cliente cree que fue la mano de obra.”

¿QUÉ MENSAJE LES DAS A TUS COLEGAS MECÁNICOS DEL PAÍS PARA GARANTIZAR SU TRABAJO?

- “Usar productos que sean confiables en su calidad para poder vender al cliente seguridad y la confianza del trabajo que realizamos.”

¿CÚALES SON LAS TENDENCIAS DE LOS TALLERES AUTOMOTRICES?

- “Tener mayor conocimiento de los productos manteniendo un excelente nivel de servicio para que el usuario se sienta satisfecho con nuestro trabajo.”

Utilizar tecnología de punta como la aplicación del escáner para detectar fallas. En mi taller utilizamos los modelos OBD I y OBD II.”



“PORQUE EL SERVICIO QUE ESTÁS PRESTANDO, PARA PODER GARANTIZARLO, ES NECESARIO UTILIZAR PRODUCTOS DE CALIDAD.”

¿NOS PUEDES DAR UNA BREVE DESCRIPCIÓN DE TU NEGOCIO Y AL SEGMENTO QUE VA DIRIGIDO?

- “Equipo ligero y transporte particular. En general, modelos europeos.”

¿QUÉ PRODUCTOS UTILIZAS DE LA MARCA GATES® Y CUÁL ES TU EXPERIENCIA?

- “Poleas, bandas, mangueras y kits de distribución. La experiencia es gratificante.”

¿HAS TENIDO ALGÚN PROBLEMA CON LA INSTALACIÓN DE ALGÚN PRODUCTO GATES®?

- “No, siempre ha sido fácil, los kits vienen con pequeñas instrucciones de cómo instalarse o con un pequeño diagrama con las marcas del tiempo.”

¿POR QUÉ PREFIERES UTILIZAR MARCAS LÍDERES Y CALIDAD EQUIPO ORIGINAL?

- “Porque el servicio que estás prestando, para poder garantizarlo, es necesario utilizar productos de calidad.”

¿QUÉ PROBLEMAS TE HAN GENERADO ESTE TIPO DE REFACCIONES A LO LARGO DE TU EXPERIENCIA COMO MECÁNICO?

- “Una banda de distribución de baja calidad me causó un alcance valvular, que fue costosa la reparación.”

Después de unos 45 minutos, terminamos nuestra entrevista. No sin antes agradecer la total disposición del ingeniero, que a pesar de tener un día saturado en el trabajo, nos compartió parte de su trayectoria a lo largo de 50 años y sigue prefiriéndonos, reconociendo la calidad de nuestros productos.



SISTEMAS DE CONTROL DE EMISIONES

Las emisiones vehiculares representan aproximadamente el 70% de la contaminación del medio ambiente.

Se piensa que las emisiones automotrices solo provienen de los gases que salen por el tubo de escape, sin embargo, únicamente corresponden al 60% de la contaminación emitida por el vehículo, el porcentaje restante corresponde a las emisiones que se evaporan del tanque de combustible y a los residuos que escapan de la cámara de combustión.

Para obtener niveles bajos de emisiones es necesario mantener en correcta operación los sistemas de combustible y encendido; no obstante, esto no es suficiente, por lo cual se han diseñado sistemas de control de emisiones.

La función primordial de estos sistemas de control de emisiones es disminuir la salida de los gases contaminantes.



SISTEMA DE INYECCIÓN DE AIRE AL TUBO DE ESCAPE

Este sistema utilizado en los modelos de vehículos de los años 70 y algunos de los 80, inyecta aire al múltiple de escape y al convertidor catalítico, con el fin de controlar la temperatura de ambos dispositivos y de quemar los HC y CO remanentes en los gases de escape. Consta de un compresor, que introduce aire a la tubería del sistema y un conjunto de electroválvulas de vacío controladas por la computadora que dirigen el aire del compresor hacia el múltiple de escape y el convertidor catalítico.

SISTEMA DE CONTROL DE EMISIONES EVAPORATIVAS

Este sistema evita que los vapores generados en los depósitos de combustible salgan a la atmósfera, para que posteriormente sean introducidos a la cámara de combustión y puedan ser utilizados. De esta forma se disminuye emisión de hidrocarburos livianos, causantes de la formación de smog.

SISTEMA DE VENTILACIÓN POSITIVA DEL CÁRTER

Su función es la de extraer los gases o los vapores del cárter para recircularlos en la cámara de combustión y así puedan ser quemados.

SISTEMA DE RECIRCULACIÓN PARCIAL DE LOS GASES DE ESCAPE (EGR)

Su función primordial es la de disminuir la cantidad de óxido de nitrógeno que salen de la cámara de combustión, introduciendo una parte de los gases de escape nuevamente al motor, para que el CO₂ absorba el calor y la temperatura de la cámara disminuya.

CONVERTIDOR CATALÍTICO

Está compuesto por un monolito cerámico, el cual lleva incrustados materiales catalizantes como el Rodio, el Paladio y el Platino, que permiten realizar reacciones de oxidación.



CONTAMINACIÓN POR HUMO NEGRO

La emisión de humo negro u hollín que circulan libremente por el aire trae graves consecuencias no solo para los estándares de calidad del ambiente al cual contaminan seriamente, sino a la salud de las personas. Los agentes contaminantes procedentes de la quema de los combustibles fósiles o convencionales pueden afectar el aire, agua y el suelo, así como la vida animal y vegetal. En principio, el humo negro es causado por el exceso de gasoil que ha entrado en los cilindros del motor, que provoca una mala combustión de la mezcla aire-combustible que no puede ser quemada completamente. Entonces, el combustible sin quemar o que sufre una combustión incompleta se transforma en partículas muy pequeñas de carbón, de color negro a negruzco, que, junto con otros gases contaminantes, son las que se liberan por el caño de escape de los vehículos. Este humo negro mezclado con gases tóxicos contamina los pulmones, irrita los ojos y degrada, en particular, el ambiente urbano. El fenómeno se agrava en caso de que el combustible que se utiliza sea de mala calidad, con altos tenores de dióxido de azufre (SO_2) uno de los tóxicos que aumenta la contaminación del medio y afecta la salud de las personas.

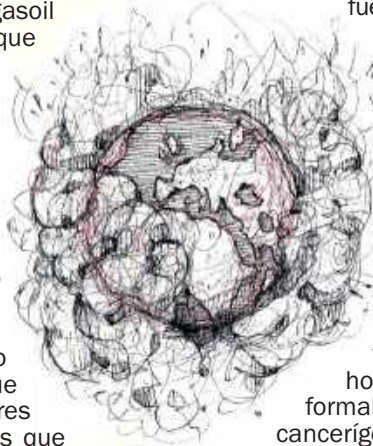
EFFECTOS SOBRE LA SALUD Y EL AMBIENTE.

El humo negro está compuesto, en promedio, por un 60% a 80% de macro y micro partículas que incluyen el humo negro; a lo que se le suman cantidades variables de monóxido de carbono (CO), dióxido de carbono (CO_2), dióxido de azufre o anhídrido sulfuroso (SO_2), óxidos de nitrógeno (NO_x) compuestos de Plomo (Pb) e hidrocarburos aromáticos, entre otros.

El monóxido de carbono es un gas inodoro e incoloro que puede causar la muerte cuando se respira en niveles elevados. Se produce por la combustión incompleta de sustancias como el gas, gasoil, keroseno, carbón y por el motor encendido de los vehículos detenidos. El dióxido de azufre se convierte en ácido sulfúrico en la atmósfera y es el principal causante de la lluvia ácida. Se libera por la combustión del carbón y derivados fósiles del petróleo: el diésel o el gas natural. Los óxidos de nitrógeno son liberados cuando se emplean combustibles o mezclas de baja calidad; también

con la combustión del carbón, petróleo o gas natural.

El dióxido de carbono es un gas con efecto invernadero que absorbe el calor de la atmósfera, reenviando una parte de nuevo a la superficie de la Tierra. La quema de combustibles fósiles, la producción de electricidad, los vehículos, la fabricación de cemento, cal, la quema de desechos y las llamas producidas por el gas natural, son fuentes de anhídrido carbónico. La exposición a bajas concentraciones puede causar, lesiones de la vista, congestión pulmonar, lesiones del sistema nervioso central, hipertensión arterial y dificultad respiratoria. En concentraciones mayores puede incluso provocar la muerte.




Las macro y micropartículas sólidas y líquidas, incluyen el humo negro producido sobre todo por los motores diésel y son causantes de una amplia gama de trastornos cardíacos y pulmonares. Los hidrocarburos aromáticos también afectan al aire, al agua, al suelo, a la vida animal y vegetal; y a la calidad de vida del hombre. Dentro de este grupo, se puede citar al formaldehído (CH_2O): una sustancia potencialmente cancerígena, que causa irritación ocular y respiratoria, sequedad de garganta, náuseas, cefaleas y problemas respiratorios.

¿QUÉ PUEDE HACERSE?

Existen varias medidas y prácticas que pueden adoptarse. Lo primero es mantener los vehículos y demás medios de transporte, en buenas condiciones de funcionamiento y cumplir con los mantenimientos periódicos recomendados. En segundo lugar, utilizar combustibles sin azufre o con un bajo contenido del mismo (menos de 50 partes por millón). Aumentar el empleo de energías renovables como la solar y eólica, en vez de la fósil o convencional incluso para el transporte (transporte ecológico, autos solares).

Aumentar las superficies vegetales y forestales que actúan como capturadores o sumideros de carbono. Mejorar y aumentar las vías de circulación y las autopistas dentro de las ciudades, así como las carreteras tanto nacionales como de conexión internacional.





EVOLUCION Y TECNOLOGÍA

Las mangueras ramificadas están fabricadas bajo un proceso denominado DIRADIA, en el cual une diferentes mangueras mediante conectores y abrazaderas PowerGrip® SB Clamp®, para formar una sola pieza, este proceso elimina cualquier fuga a lo largo del cuerpo de la manguera.

Conectores de plástico resistentes a la vibración del motor que garantizan una vida útil óptima de la manguera.

Su refuerzo trenzado de Nylon y mezcla de hules con cubierta EPDM ofrecen una resistencia a los cambios de presión y a las altas temperaturas.



Conectores exactos a los de equipo original para garantizar una instalación sencilla y sin fugas.

¿CONOCES LA HISTORIA DEL GRAN PREMIO DE MÉXICO DENTRO DE LAS 1,000 CARRERAS DE FÓRMULA 1®?



Solo un gran aficionado a la F1® sabe la respuesta a esta pregunta, pero, compartamos una breve reseña de este magno evento. México ha sido partícipe desde el año 1963, grandes historias, increíbles récords y un sinfín de anécdotas han tenido lugar en cuanto a Fórmula 1® se refiere. Fue hace cuatro años que el Gran Premio regresó a territorio nacional bajo el nombre de “FÓRMULA 1 GRAN PREMIO DE MÉXICO™”, la celebración y emoción crece ya que nuestra nación ha sido galardonada con el reconocimiento “Mejor Evento del Año” durante las últimas cuatro ediciones y esto se debe al festejo a los ganadores de manera espectacular ante más de 30 mil aficionados fuera de la recta principal. Como bien se sabe: “Una imagen vale más que mil palabras” y no hay mejor manera de demostrar lo anteriormente descrito que con la presentación del póster del Gran Premio edición 2019. Hay varios elementos a destacar en este gran gráfico; la peculiaridad principal en este año tendrá lugar con el himno, el cual será entonado a ritmo de mariachi y el gran sombrero como ícono no se hizo esperar en este gran promocional. Esta gran iniciativa demuestra la alegría y celebración de este evento en nuestra nación.

Pese a los rumores previos de que el Gran Premio no tendría lugar en México por cuestiones de inversión pública, ha sido confirmada la participación del sector privado para que este magno evento siga presente en nuestro país por 3 años más a partir del 2020. Ahora será conocido como el Gran Premio de la Ciudad de México.

DATOS CURIOSOS SOBRE EL GRAN PREMIO DE MÉXICO A LO LARGO DE 1,000 CARRERAS DE FÓRMULA 1®

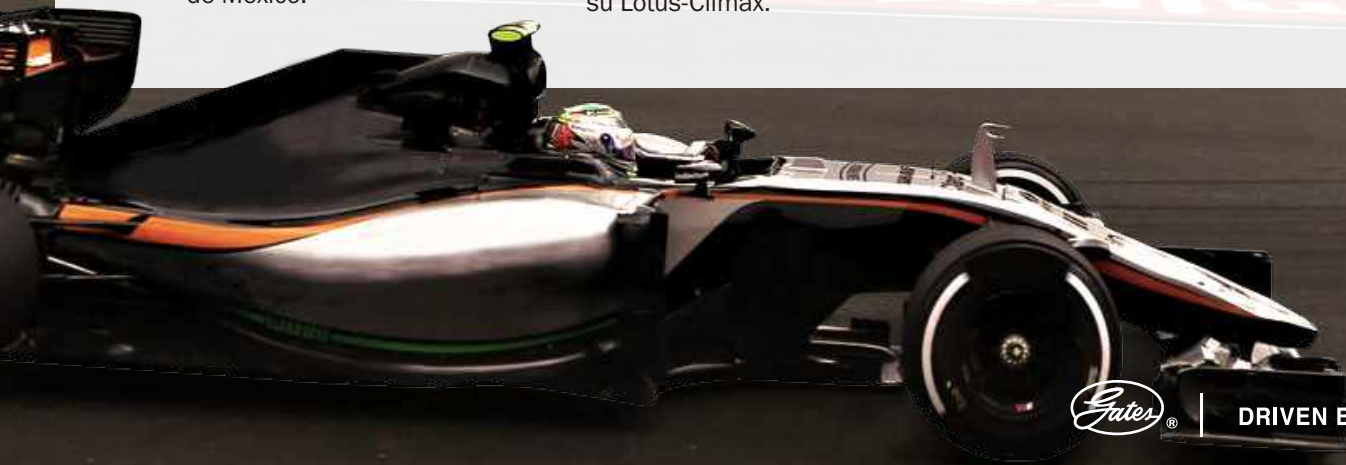
- En la historia escrita de este magno evento se han celebrado 19 Grandes Premios de México entre los años 1963 y 2018. Solo un gran premio no fue considerado puntuable para el campeonato, quedando fuera del registro la edición 1962 y se debió a una fatalidad grave, ya que el jueves previo en la tarde en un ensayo Ricardo Rodríguez perdió la vida al ir bordeando “la peraltada”.
- Una edición bastante especial fue la novena carrera del año 1963 en la que Jim Clark conocido como el “escocés volador” logró lo inimaginable: un gran triplete en el Gran Premio de México, el cual estuvo conformado por “Pole Position” (1m 58.8s a 151.515), vuelta más rápida (1m 58.1s a 152.413 kph/prom) y la victoria, además se mantuvo como líder desde la vuelta 1 a la 65. El premio de esta prueba internacional estaba dotado con un premio en efectivo de tres mil dólares para el ganador.
- La euforia y emoción de la afición asistente en la edición 1970 se hizo notar de forma significativa al invadir la pista, siendo necesario el calmar a la audiencia, dicha tarea fue efectuada por Pedro Rodríguez y Jackie Stewart, sin lugar a duda un gesto apreciable.
- Una edición inolvidable fue la del año 1987, en la que Ayrton Senna golpeó a un oficial de pista, el motivo de dicha acción se debió al empuje incorrecto de su Lotus-Climax.

- Otro hallazgo memorable tuvo lugar en la edición 1992, cuando Michael Schumacher se hizo acreedor al primero de sus 155 podios en Fórmula 1®, digno reconocimiento en el Gran Premio de México.
- Se cree que existe una tendencia en donde los equipos de Fórmula 1® compiten en promedio 9 meses al año y el resto es aprovechado para nuevos diseños y construcciones de coches, pero una fábrica como esta es bastante dinámica y no hay razón por la que pare (a excepción de dos semanas en verano que por reglamento evita que sus equipos operen los 7 días de la semana-365 días al año). En realidad, el tiempo de espera para el diseño de un auto es de 18 meses y se busca no heredar nada de años previos, seguir evolucionando, además de esperar una mejora de rendimiento, hablando de unos segundos por vuelta.

No quedarse fuera de la mejor F1® del mundo sin duda es la mejor sugerencia para el mes de octubre del presente año.

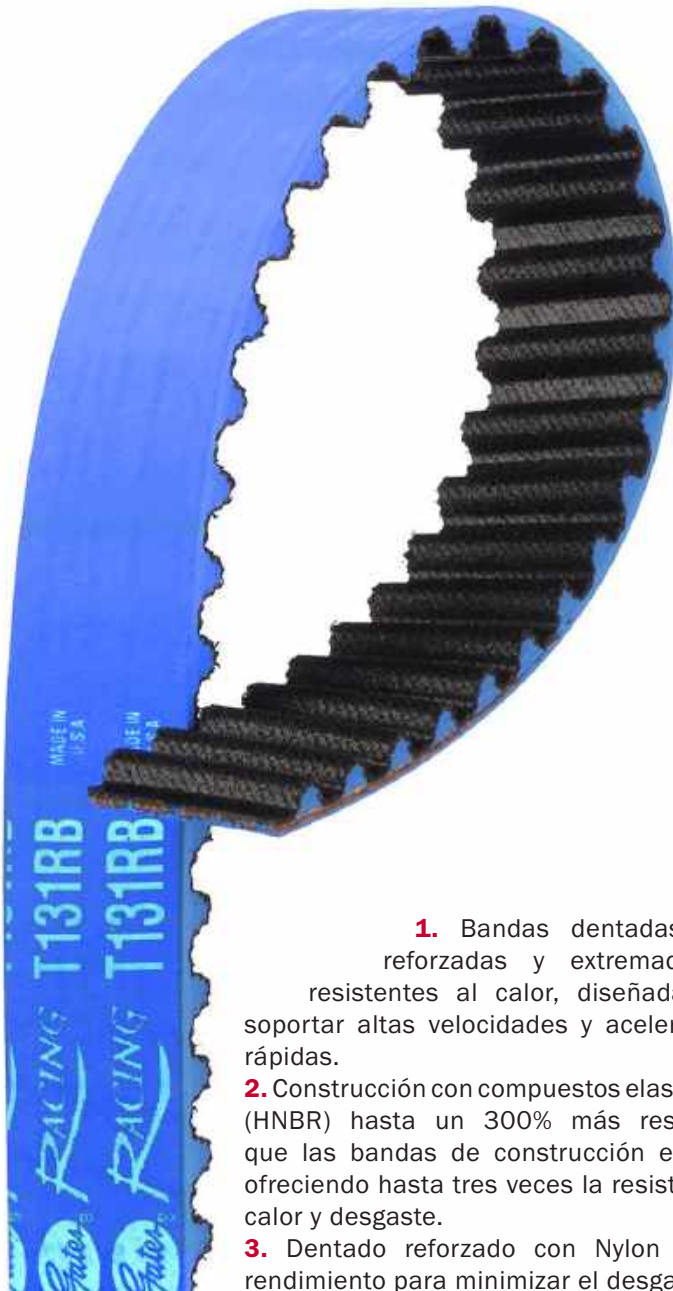
Fuentes:

- <https://www.esto.com.mx>;
- <https://www.mexicogp.mx>;
- <https://www.redbull.com>



DRIVEN BY POSSIBILITY™

ACELERACIÓN Y PRECISIÓN



- 1.** Bandas dentadas RPM® reforzadas y extremadamente resistentes al calor, diseñadas para soportar altas velocidades y aceleraciones rápidas.
- 2.** Construcción con compuestos elastómeros (HNBR) hasta un 300% más resistentes que las bandas de construcción estándar, ofreciendo hasta tres veces la resistencia al calor y desgaste.
- 3.** Dentado reforzado con Nylon de alto rendimiento para minimizar el desgaste.





HERRAMIENTA DE BÚSQUEDA EN LÍNEA GATES®

¡CUALQUIER VEHÍCULO, CUALQUIER VIN (NÚMERO DE IDENTIFICACIÓN VEHICULAR) EN CUALQUIER MOMENTO!

Con la aplicación móvil Gates® NaviGates, los técnicos pueden encontrar fácilmente diagramas de ruteo para el sistema de accesorios y sistema de distribución; además del portafolio disponible para la aplicación vehicular de interés, la consulta se efectúa en tiempo real.

MÉTODO DE BÚSQUEDA 1: POR APLICACIÓN VEHICULAR O NÚMERO VIN



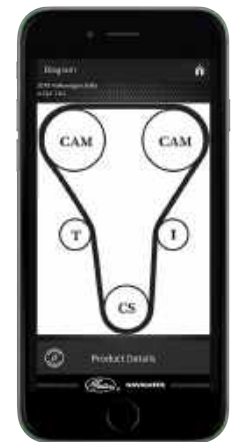
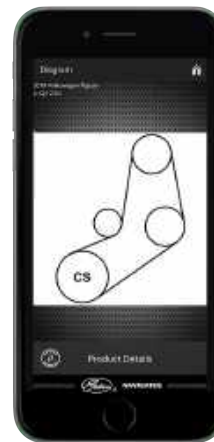
Al iniciar puedes ingresar el VIN o seleccionar la opción de aplicación vehicular.



Selecciona el segmento de vehículo de interés y sus características.



Y encontrarás todo el producto Gates® disponible para esa aplicación.



Incluso ruteos de instalación.

MÉTODO DE BÚSQUEDA 2: POR NÚMERO DE PARTE GATES® O NÚMERO OE



Ingresa el No. Gates® de elección, por ejemplo: "43550" y selecciona "GO".



Selecciona la localidad: "Gates de México".



Y encontrarás información detallada de producto, así como imágenes 360°.



DISPONIBLE PARA ANDROID / IOS

¡ESCANEA Y NAVEGA CON NOSOTROS!



NAVIGATES.GATES.COM



DRIVEN BY POSSIBILITY™



DRIVEN BY POSSIBILITY™

¿QUÉ TAN BUENO ERES RESOLVIENDO ACERTIJOS?

¡DEMUÉSTRALO Y GANA!

Resuelve el siguiente acertijo y prueba tus habilidades.

LA CANICA

**Colocas una canica en un
recipiente que se duplica
cada segundo**

**¿Cuántas canicas tienes
un segundo antes de que
se llene el recipiente?**

Ponte a prueba, resuelve el acertijo y
escríbenos vía inbox a FB y si eres uno de los
primeros 5 en resolverlo, **¡TE ENVIAREMOS
UN EXCLUSIVO REGALO GATES®!**



GatesdeMexico



No olvides estar pendiente de nuestro:

“Programa Gates Técnico Automotriz GTA 2019”.

Estamos convencidos que la capacitación e información son herramientas fundamentales para un técnico especialista.

Nuestro programa tiene como objetivos: compartir información técnica de mantenimiento preventivo, dar a conocer nuevos productos y plataformas de consulta en línea.

Actualízate con nuestro programa y obtén tu certificación con validez oficial. Si estás interesado en participar contáctanos:

Tel: 01 (55) 2000 2700 y 01 (800) 874 2837



**¡Gracias por ser parte de los
más de 1,000 participantes
en nuestras capacitaciones y
certificaciones 2019!**



2020

ENERO

D	L	M	M	J	V	S
			1	2	3	4
5	6	7	8	9	10	11
12	13	14	15	16	17	18
19	20	21	22	23	24	25
26	27	28	29	30	31	

FEBRERO

D	L	M	M	J	V	S
						1
2	3	4	5	6	7	8
9	10	11	12	13	14	15
16	17	18	19	20	21	22
23	24	25	26	27	28	29

MARZO

D	L	M	M	J	V	S
1	2	3	4	5	6	7
8	9	10	11	12	13	14
15	16	17	18	19	20	21
22	23	24	25	26	27	28
29	30	31				

ABRIL

D	L	M	M	J	V	S
				1	2	3
4	5	6	7	8	9	10
11	12	13	14	15	16	17
18	19	20	21	22	23	24
25	26	27	28	29	30	

MAYO

D	L	M	M	J	V	S
					1	2
3	4	5	6	7	8	9
10	11	12	13	14	15	16
17	18	19	20	21	22	23
24	25	26	27	28	29	30
31						

JUNIO

D	L	M	M	J	V	S
		1	2	3	4	5
6	7	8	9	10	11	12
13	14	15	16	17	18	19
20	21	22	23	24	25	26
27	28	29	30			

JULIO

D	L	M	M	J	V	S
				1	2	3
4	5	6	7	8	9	10
11	12	13	14	15	16	17
18	19	20	21	22	23	24
25	26	27	28	29	30	31

AGOSTO

D	L	M	M	J	V	S
						1
2	3	4	5	6	7	8
9	10	11	12	13	14	15
16	17	18	19	20	21	22
23	24	25	26	27	28	29
30	31					

SEPTIEMBRE

D	L	M	M	J	V	S
			1	2	3	4
5	6	7	8	9	10	11
12	13	14	15	16	17	18
19	20	21	22	23	24	25
26	27	28	29	30		

OCTUBRE

D	L	M	M	J	V	S
					1	2
3	4	5	6	7	8	9
10	11	12	13	14	15	16
17	18	19	20	21	22	23
24	25	26	27	28	29	30
31						

NOVIEMBRE

D	L	M	M	J	V	S
1	2	3	4	5	6	7
8	9	10	11	12	13	14
15	16	17	18	19	20	21
22	23	24	25	26	27	28
29	30					

DICIEMBRE

D	L	M	M	J	V	S
				1	2	3
4	5	6	7	8	9	10
11	12	13	14	15	16	17
18	19	20	21	22	23	24
25	26	27	28	29	30	31



DRIVEN BY POSSIBILITY™



DRIVEN BY POSSIBILITY™

KIT DE DISTRIBUCIÓN RPM®



GARANTÍA TOTAL