



DRIVEN BY POSSIBILITY™

REVISTA
COLECCIONABLE

NO. 118

¿CÓMO REACCIONAR ANTE FALLAS DE TU AUTO?
CONOCE ALGUNOS TIPS DE MECÁNICA MUY ÚTILES

SIN PARAR®

SEP - DIC 2020
04-1999-120710062800-102

AUTOMOTRIZ

VERIFICACIÓN VEHICULAR:

Lo que debes saber en tu próxima verificación
pág. 04

NUEVA NORMALIDAD:

Conoce las recomendaciones para tu auto
pág. 08

MANTENIMIENTO PREVENTIVO EN VEHÍCULOS PESADOS

pág. 12

GATES.COM



DESCARGA
NUESTRA REVISTA

¿POR QUÉ INVERTIR EN TU AUTO EN ÉPOCA DE CRISIS?

¡Conoce los detalles para que tomes la mejor decisión!

CONTENIDO

¿CONOCES LA IMPORTANCIA DEL ALTERNADOR?	pág.02
PUNTOS A CONSIDERAR EN LA VERIFICACIÓN VEHICULAR	pág.04
TIPS DE MECÁNICA MUY ÚTILES	pág.06
¿CÓMO MANTENER LIMPIO TU AUTO EN TIEMPOS DE COVID?	pág.08
INVERTIR EN TU AUTO EN ÉPOCA DE CRISIS	pág.10
LA IMPORTANCIA DE LAS SEÑALIZACIONES A BORDO DE UN VEHÍCULO	pág.12
LLEVA TU NEGOCIO A HERRAMIENTAS DIGITALES	pág.14
¿CÓMO IMPACTA EL MANTENIMIENTO PREVENTIVO EN LA ECONOMÍA DE LAS FLOTILLAS?	pág.18
MECÁNICO: ¿QUÉ DEBES SABER PARA DAR UN BUEN SERVICIO AL CLIENTE?	pág.22
A PROPÓSITO DE LA SALUD MENTAL	pág.24

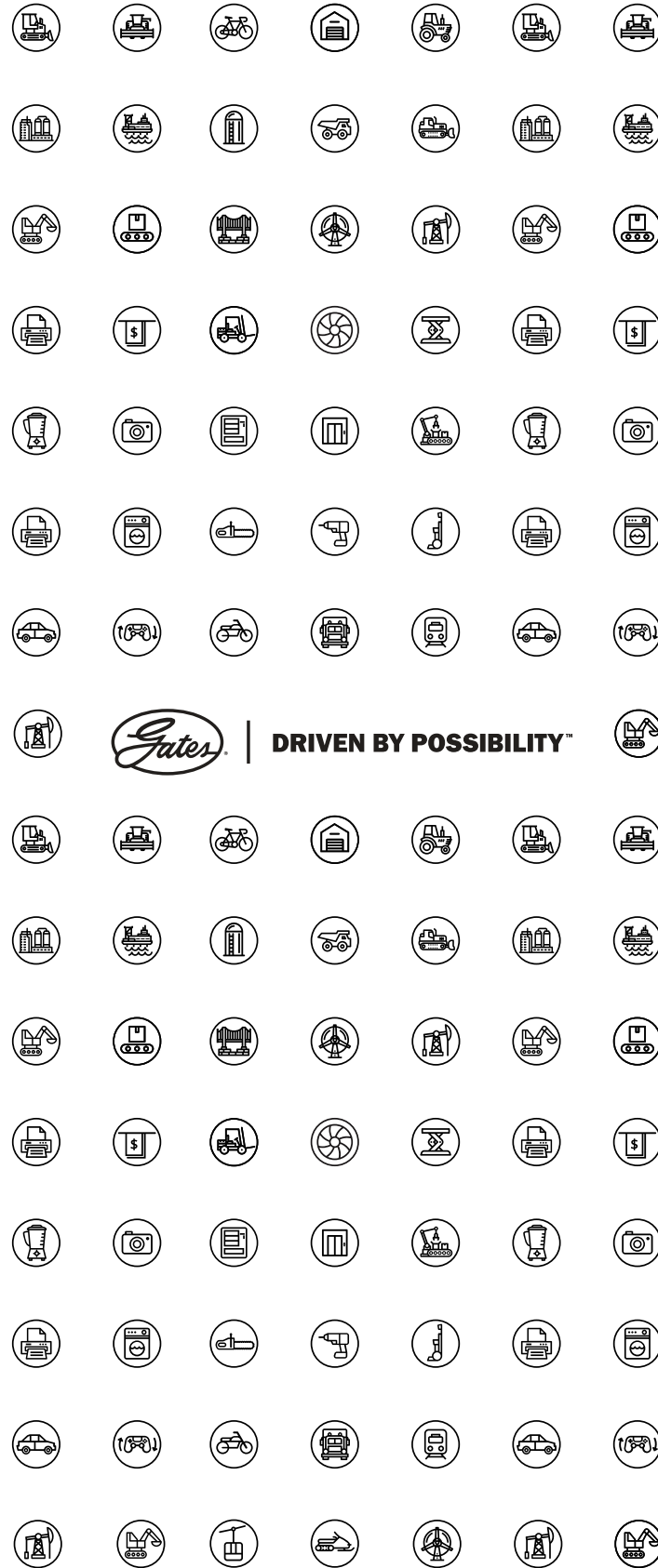
Editor responsable: César González.
Editor de contenidos: Yesica Soriano, Juan Manuel Arellano.
Corrección de estilo: Claudia Escalona.
Coordinador editorial: Danae Moreno.
Columnistas y colaboradores: Fernando Lechuga, Fernando Ruiz, Miguel Sánchez, Vianey Gallegos, Giovanni Saldaña, Alondra Martínez y Karen Islas.
Arte y diseño: Diego Hernández.

Número del certificado de reserva otorgado por el Instituto Nacional de Derechos de Autor: 04-1999-120710062800-102
Número de Certificado de Licitud de Título: 11068
Número de Certificado de Licitud de Contenido: 07704
Revista Editada por: Gates de México S.A. de C.V.
Av. Vasco de Quiroga 3200, Piso 1, Centro Ciudad Santa Fe, C.P. 01210, Álvaro Obregón, CDMX.
Tel: (55) 2000-2700
Impresa en: Litográfica Dorantes, S.A. de C.V.
Oriente 241-A No. 29 Col. Agrícola Oriental, Delg. Iztacalco, CDMX.
Distribuida por: SEPOMEX - Av. Ceylán 468, Zona Federal Pantaco, 02520 CDMX, México - Registro postal: PP15-5045

Sin Parar® es una publicación cuatrimestral gratuita.

Fecha de Impresión: Octubre 2020

Reservados todos los derechos. No se permite la reproducción total o parcial de esta obra, ni su incorporación a un sistema informático, ni su transmisión en cualquier forma o por cualquier medio (electrónico, mecánico, fotocopia, grabación u otros) sin autorización previa y por escrito de los titulares del copyright. La infracción de dichos derechos puede constituir un delito contra la propiedad intelectual.



SIN PARAR®

AUTOMOTRIZ



EDITORIAL

En la naturaleza, la evolución es el mecanismo por excelencia de la adaptación al cambio, mediante la cual los organismos se vuelven más aptos para sobrevivir a las condiciones de su entorno, generación tras generación. Con el paso de los años, la humanidad ha aprendido a adaptarse a los cambios de una manera más rápida, muchas de esas ocasiones gracias a los avances en ciencia y tecnología. El 2020 ha sido un año donde la adaptación ha sido además en el plano social. Y aunque, no ha sido la única crisis viral a la que nos hemos enfrentado, los avances en los campos de la medicina y en la ciencia de los materiales, nos da un pequeño espacio para enfocarnos a resolver temas de comercio.

Particularmente en el sector automotriz, esa adaptación se presentó en nuevas formas de comunicar y hacer llegar nuestros productos y servicios, en la forma cómo recolectamos información del usuario final y la manera cómo buscamos u ofrecemos conocimiento en programas de capacitación.

Haciendo uso de todas las herramientas digitales a nuestro alcance, hemos buscado mantenernos vigentes en un entorno de gran cambio social, y depende de cada uno de nosotros el conseguir éxito en la medida que nos adaptemos más rápido a estos cambios.

En esta edición te compartimos una serie de artículos que te servirán de guía para implementar nuevas técnicas en tu negocio, así como información actualizada a considerar en esta nueva normalidad; aprovecha todas las herramientas que te ayuden a incrementar tus ventas y mantén tus vehículos en movimiento con productos Gates®.

Lic. Fernando Lechuga
Gerente Nacional de Conducción de Fluidos Automotriz

¿CONOCES LA IMPORTANCIA DEL ALTERNADOR?

Comúnmente vemos estos testigos que al encenderse en el tablero nos indican que algo anda mal en nuestro auto:



Sin embargo, en algunas ocasiones el alternador puede ser elemento clave para evitar estos fallos. Para ello es necesario conocer su función y los componentes que lo conforman, así como algunos elementos con los que interactúa dentro del sistema de transmisión de accesorios.

Un alternador se puede definir como un dispositivo a partir del cual la energía mecánica que se genera por el motor de combustión interna se transforma en energía eléctrica, la batería es vital para el arranque del alternador, misma que se recarga y proporciona la corriente necesaria para sistemas adicionales, tales como: clima, dirección asistida o sistema de audio.

Un alternador estándar principalmente se compone de las siguientes piezas básicas:

1. POLEA: Elemento que recibe la energía mecánica generada por el motor de combustión interna por medio de una banda en "V" o una banda acanalada "Micro-V", también es conocida como polea decopladora, cuenta

con un balero especial que permite un giro libre en una sola dirección cada vez que el motor se desacelera. También proporciona aislamiento de vibración dentro del sistema, lo que mejora el rendimiento y la eficiencia del motor; aumentando así la vida útil de la banda.

Es importante saber que este tipo de elementos no son intercambiables, acorde a cada aplicación se suministra con cubierta protectora y existen herramientas de extracción e instalación. Con Gates estos productos son un reemplazo exacto de Equipo Original y amplia cobertura a las aplicaciones actuales.

2. CARCASA: La carcasa o cuerpo del alternador está formada por dos piezas de aluminio, ya que es liviano, no magnético y aislante del calor

3. ROTOR: Es la parte giratoria del alternador formada por alambre de cobre enrollado alrededor de un núcleo de hierro, el movimiento mecánico lo recibe a través de la polea decopladora accionada por la banda de accesorios (en "V" o acanalada Micro-V). Creando un campo

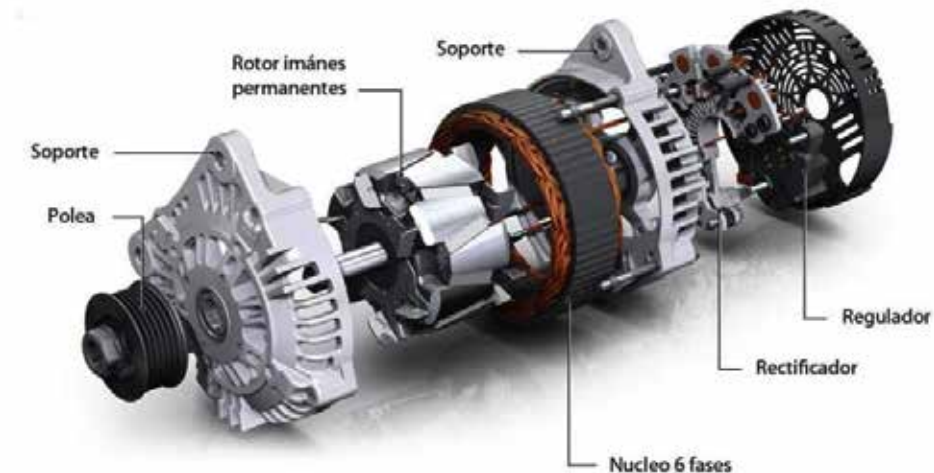


magnético gracias a un inductor. De esa manera se convierte en un electroimán dado que la energía llega a los anillos mediante escobillas de carbón que pasa a través de la bobina.

4. ESTATOR: Es el material conductor fijo que genera corriente eléctrica sobre el que se encuentra el embobinado y que reacciona al campo magnético generado.

5. REGULADOR DE VOLTAJE: Ayuda a mantener el voltaje y regular el amperaje de la batería.

6. RECTIFICADOR DE DIODOS: Principalmente su función es convertir la corriente alterna creada por el alternador en corriente continua.



REFERENCIAS DE DIAGNÓSTICO QUE PUEDEN SER DE UTILIDAD

Si tienes dificultades al arrancar el vehículo o con el funcionamiento de algún otro sistema como el clima, iluminación o limpiaparabrisas es posible que la batería se encuentre desgastada y es fácil de detectar visualmente a través de presencia de óxido o corrosión.

Por otra parte si el testigo de "Batería" se enciende en el tablero de tu auto seguro hay problemas de carga, indicando un problema tanto en el alternador como batería. Una forma práctica de saber si tu batería aún se encuentra con buena vida útil es a través del uso de un multímetro, el cual al ser conectado a los bornes muestra el voltaje sin importar si el vehículo se encuentra encendido o apagado. Si al encender tu auto permanece encendido el testigo de "Batería" puede que sea una advertencia de que algo no anda bien con el alternador, otros síntomas detectables por el conductor pueden ser: ruidos, deficiencia en el funcionamiento de elementos eléctricos, además del desgaste de la batería por completo.

El multímetro también puede ser de utilidad para verificar el estado del alternador, mostrando su funcionamiento en tiempo real, así como los picos de alta o baja de carga.

Aunque lo más común sea que solo las piezas dañadas sean las que se tienen que reemplazar no debemos olvidar que tanto el alternador, batería y componentes adicionales están sujetos a desgaste natural por uso y aunque no exista un procedimiento de mantenimiento específico para estas piezas éstas tienen que ser reemplazadas una vez finalizado su periodo de vida útil.

Por otra parte puede que componentes como la polea decopladora requieran ser sustituidas con anterioridad, a manera de garantizar el correcto funcionamiento del sistema. Por ello es importante que se realicen inspecciones periódicas en cada mantenimiento, además el uso de autopartes de calidad Premium de Equipo Original son de ayuda para asegurar un ajuste exacto y práctica instalación. No olvides que Gates cuenta con bandas de accesorios Micro-V®, poleas guía (lisas o acanaladas) y de alternador, tensores, así como todos estos componentes en un solo kit, con el que obtendrás el beneficio de tener todos los componentes en un solo empaque, además de un precio diferenciado en comparación a la compra de manera individual, este valor por tu dinero solo lo puede proporcionar Gates, fabricante líder en autopartes.

PUNTOS A CONSIDERAR EN LA VERIFICACIÓN VEHICULAR

En la actualidad los requerimientos para obtener la verificación vehicular son más rigurosos, incluyendo las medidas sanitarias correspondientes.

Parte de esta preocupación se denota con el incremento de criterio de búsqueda en internet sobre las preguntas más frecuentes para librar este requerimiento.

Por lo que es importante que tu vehículo se encuentre en óptimas condiciones y un mantenimiento preventivo es la mejor manera de garantizarlo, por eso te compartimos algunas sugerencias para que tu auto no sea rechazado.

1. AFINACIÓN. Puede que tengas tus dudas en saber si es benéfico para obtener la aprobación de la verificación de tu auto, sin embargo, hay que recordar que la afinación consiste en una limpieza de elementos del motor y esto incluye el reemplazo de algunas piezas cuyo desgaste natural se debe al uso, por ejemplo: filtro de aire, filtro de gasolina, filtro de aceite, reemplazo de bujías, cambio de aceite, lavado de inyectores y cuerpo de aceleración.

2. NEUMÁTICOS. Este rubro fue adicionado recientemente y consta en una inspección visual a las llantas de tu auto, con el objetivo de encontrar daños o deformaciones, principalmente por seguridad del conductor, como sugerencia se sabe que los neumáticos deben ser reemplazados por lo menos cada dos años, aunque depende del uso del vehículo no olvides que la alineación, balanceo y rotación es de gran ayuda para un desgaste parejo.

Aprovecha la inspección de puntos de seguridad para detectar signos de desgaste prematuro en componentes de sistemas alternos. Con este punto aseguras un buen desempeño del motor y estabilidad de potencia. Como resultado adicional obtendrás una disminución en el consumo de combustible y a su vez la reducción de emisiones, lo que ayuda en la aprobación de la verificación.

¿Sabías que al cierre de los verificentros en 2020 se otorgaron 506 mil certificados de verificación aprobatoria? Esto es contemplando los hologramas "00", "0", "1" y "2" que contemplan los vehículos matriculados con engomado amarillo y cerca del 70% de vehículos con engomado rosa.

3. FUGAS. Como parte de las inspecciones visuales de rutina pueden ser detectadas fugas de líquidos en el motor, como por ejemplo: aceite o anticongelante, que de no ser atendidas a tiempo pueden dañar otros componentes dentro del sistema de transmisión. Este punto es de rigor y más después del periodo de confinamiento en el que el auto estuvo en mayor medida detenido.

4. CONVERTIDOR. En autos particularmente "viejos" el convertidor catalítico debe ser revisado, ya que ayuda en la reducción de emisiones aproximadamente en un 70%, teniendo un periodo de vida útil promedio de 160 mil kilómetros.

5. VÁLVULA SOLENOIDE DE DISTRIBUCIÓN VARIABLE. Caso contrario, actualmente mayor cantidad de vehículos cuentan con la tecnología de distribución variable, dentro de las ventajas y características de estos sistemas podemos encontrar:

- Cambios continuos en respuesta a los cambios de velocidad del motor.
- Sincronización adelantada de válvulas a baja velocidad del motor.
- Superposición de válvulas a velocidades más altas del motor.
- Sincronización atrasada de válvulas cuando el motor está bajo carga.
- Optimización del rendimiento del motor debido a la adaptación de condiciones de operación.
- Mejora notable en cuanto a economía de combustible se refiere.
- Reducción de emisiones.

Debido a este último punto es importante poner atención al reemplazo de este tipo de componentes, ya que estas válvulas son de accionamiento electrohidráulico y parte de la afinación es el cambio de aceite, lo ideal es que la válvula también sea nueva para que la limpieza del sistema sea homogénea. Para ello recuerda que ahora puedes encontrar estas válvulas solenoides de distribución variable en marca Gates, conservando la calidad y construcción de Equipo Original, cada número de parte está catalogado con referencia de cruce y especificaciones de las principales armadoras automotrices. Sin duda es un elemento que "aparentemente" no requiere una reposición especializada, pero los beneficios son de alto impacto en la reducción de emisiones y por ende de gran ayuda en la aprobación de la verificación vehicular vigente.

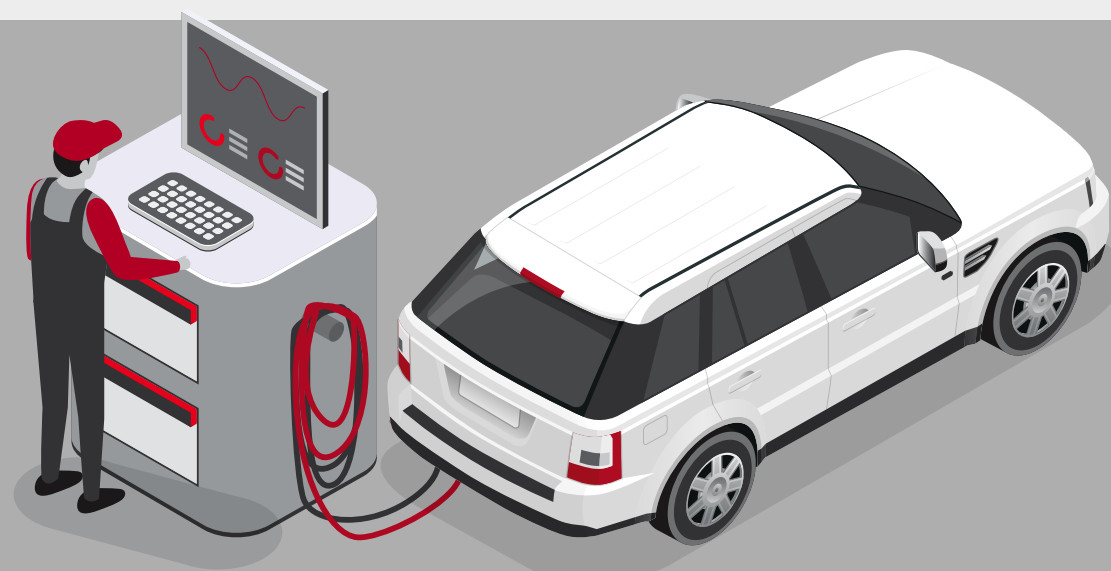
Otras prácticas complementarias de utilidad pueden ser la constante revisión del tablero de tu auto a manera de asegurarse si algún otro componente o sistema tiene complicaciones en su funcionamiento y operación.

El agua en el mofle también es un indicador, que aunque pareciera un tanto "insignificante" pueden indicar ciertas condiciones nocivas como la acumulación de partículas en el escape con el paso de los años, siendo comúnmente visible en vehículos de modelos viejos, recordemos que parte del proceso de verificación es colocar una sonda en el escape del auto y si esta zona se encuentra con sedimentos o residuos se dará por hecho que fueron emitidas por el motor al momento de la prueba, por eso debe considerarse una limpieza en general para no tener afecciones indirectas en esta medición.

Otro elemento del que te debes asegurar se encuentre activo y en óptimas condiciones es el sensor de oxígeno, incluso en autos recientes. Esto se debe a que no se activan simultáneamente el sensor y la conexión con el OBD, por lo que debes considerar un pequeño periodo de tipo "asentamiento", el cual toma unos cuantos kilómetros y se graban los hábitos de manejo del conductor.

Una de las causas por la que muchos autos son rechazados son las altas emisiones de monóxido de carbono, que aunque no son consecuencia de una falla mecánica directa, refiere a que la cantidad de aire en la cámara de combustión es excesiva en cuanto tiene lugar la ignición, es aconsejable checar el sensor de oxígeno que al no estar limpio no detecta la cantidad de aire de manera adecuada y la inyección de gasolina al cilindro es menor.

Si bien los vehículos actuales tienen como objetivo brindar un mejor desempeño bajo condiciones de alta demanda de potencia, una de las maneras para lograrlo es inyectando mayor cantidad de combustible de la necesaria y lo que no es quemado se usa para enfriar el motor, cuando esta concentración se incrementa los niveles suben por encima de lo permitido y por ende el auto es rechazado.

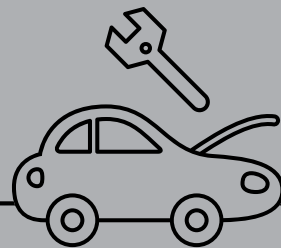


CALENDARIO DE VERIFICACIÓN VEHICULAR

La verificación de emisiones vehiculares en la Ciudad de México

COLOR DEL ENGOMADO	TERMINACIÓN DE PLACA	1er SEMESTRE (MESES)	2do SEMESTRE (MESES)
AMARILLO	5 o 6	ENERO - FEBRERO	JULIO - AGOSTO
ROSA	7 u 8	FEBRERO - MARZO	AGOSTO - SEPTIEMBRE
ROJO	3 o 4	MARZO - ABRIL	SEPTIEMBRE - OCTUBRE
VERDE	1 o 2	ABRIL - MAYO	OCTUBRE - NOVIEMBRE
AZUL	9 o 0	MAYO - JUNIO	NOVIEMBRE - DICIEMBRE

TIPS DE MECÁNICA MUY ÚTILES



Durante años se creía que el adquirir un auto era cuestión de lujo y estatus social, sin embargo, con el paso de los años nuestro entorno se ha visto modificado de manera constante; incluso particularidades como: distancias largas, seguridad, comodidad e independencia hacen que un auto pase a ser una necesidad básica de transporte.

Por otra parte el ser conductor no significa solo saber manejar y contar con los permisos necesarios (licencia de conducir), sino también es necesario saber cómo reaccionar de manera adecuada ante situaciones de posibles fallas o detectar señales de riesgo. Es por eso, que compartiremos contigo algunos consejos básicos y de gran utilidad ante situaciones que puedan presentarse en el día a día.

¿CÓMO PASAR CORRIENTE?

De inicio los autos (donante y receptor) deben colocarse de frente, es necesario levantar el capo de ambos vehículos y ubicar las baterías. Al igual que las pilas, las baterías cuentan con un polo positivo y un polo negativo y serán indicados en los bornes de la misma por medio de un signo de “+” y “-“. Generalmente los cables “pasa corriente” están identificados, uno en color rojo y otro en color negro. El primer paso es colocar una de las pinzas del cable pasa corriente color negro en el borne negativo “-“ del auto donante y la otra pinza del cable pasa corriente color negro se colocará en una parte metálica del auto receptor. Posteriormente una de las pinzas del cable pasa corriente color rojo se colocará en el borne positivo “+” del auto donante y la otra pinza se colocará en el auto receptor. Damos marcha al auto donante y después al auto receptor. Se sugiere que el auto receptor permanezca encendido por aproximadamente 5 o 10 minutos, para que la batería sea cargada nuevamente. Retiramos los cables pasa corriente evitando que estos se toquen entre sí para evitar algún daño.

¿TU AUTO HECHA HUMO?

De ser así, es un síntoma de que algo no anda bien el funcionamiento del motor; sin embargo es posible identificar la posible causa acorde al color del mismo.

HUMO NEGRO. Esto puede ser provocado por la entrada de un excedente de combustible a tu motor. Por lo que será necesario echar un vistazo al sistema que lo provee.

HUMO AZUL. Esto puede ser provocado porque de alguna forma tu motor está consumiendo aceite, dependiendo de la gravedad existe la posibilidad de que la máquina tenga que ser desarmada para realizar la reparación.

HUMO BLANCO. Esto puede ser provocado por que el motor está consumiendo líquido refrigerante, de igual manera es probable que el motor tenga que ser desarmado de manera parcial para realizar la reparación.

En cualquiera de los casos antes mencionados lo recomendable es visitar el taller mecánico de tu preferencia y confianza con fines de mantenimiento preventivo, siendo de ayuda el conocimiento de las posibles causas que originan estas fallas.

¿RUIDO EN LA BANDA DE ACCESORIOS?

Puede que en alguna ocasión se haya presentado este síntoma en tu auto y una de las sugerencias que te hayan proporcionado sea el uso de “cosméticos” para banda que ayudarán a eliminar el ruido de manera inmediata. Parcialmente esta puede ser una solución temporal, sin embargo, no es lo recomendable. Recordemos que el sistema de accesorios trabaja en conjunto con diversos elementos tales como: poleas guía o de alternador, tensor, bomba de agua (en algunos casos), dirección hidráulica y compresor de aire acondicionado; en la mayoría de los autos todos estos componentes son accionados por una banda acanalada Micro-V®. Las bandas Micro-V Gates cuentan con una cubierta denominada FlexWave que ayuda a la protección de la banda ante agentes contaminantes como el ozono, permitiendo que el ciclo de vida útil de la banda se cumpla sin inconvenientes. Pero, el uso de “cosméticos” generan una degradación química directa a la banda, eliminando la cubierta y repercutiendo de manera directa en el rendimiento y durabilidad de la banda. Por otra parte existen otras posibles causas que generan el ruido en este sistema como la desalineación o tensión inadecuada, pero descuida, lo podrás detectar de manera sencilla y práctica a través de una prueba de rocío. Lo único que necesitarás es un recipiente con atomizador y agua y seguir los siguientes pasos:

Paso 1. Llena con agua el recipiente con atomizador.

Paso 2. Enciende el motor de tu auto.

Paso 3. Levanta el capo y rocía agua sobre la banda de accesorios Micro-V preferentemente en la parte interna. En este punto es importante mantener alejado de las partes móviles del motor todo tipo de objeto tales como vestimenta demasiado holgada o accesorios (joyería), con el fin de evitar lesiones graves, recuerda que la seguridad es primero y de ser posible evitar su uso durante esta prueba.

Paso 4-A. Si el ruido perceptible incrementa el problema se puede atribuir a una pérdida de tensión en el sistema, por lo que la solución será reemplazar la banda y el tensor.

Paso 4-B. Si el ruido desaparece momentáneamente y vuelve a regresar el problema se puede atribuir a la desalineación en poleas, por lo que la solución será reemplazar la banda y polea, asegurándose que el sistema se encuentre alineado, te puedes auxiliar con el alineador laser Gates 91075.

No olvides que los ruidos son síntomas o avisos de que algo puede andar fallando en tu auto, por lo que se deben atender y no “maquillar” con soluciones temporales que en un futuro cercano provocarán un mantenimiento mayor elevando el costo del mismo.

¿LA BANDA DE ACCESORIOS PATINA?

Esto generalmente se debe al desgaste interno de la banda Micro-V por desgaste natural y uso. La tolerancia de distancia entre la superficie de contacto de la polea y las costillas de la banda incrementa ocasionando ese “deslizamiento o patinamiento”, incluso pueden llegar a encenderse algunos testigos en el tablero del auto como: “check engine” o “batería”, ya que al no haber una transmisión de potencia adecuada el funcionamiento del

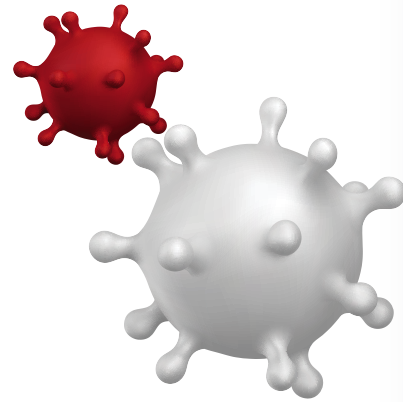
alternador y la carga de la batería se ven afectadas. En este caso en particular te sugerimos el uso de la herramienta medidora de desgaste Gates, para asegurarte si la banda aún se encuentra en condiciones óptimas de funcionamiento independientemente de su apariencia física en inspecciones visuales, ya que actualmente las bandas Micro-V están fabricadas de EPDM y resisten elevadas temperaturas, por lo que seguramente no veremos grietas o resequedad en el dorso de la banda. La herramienta medidora de desgaste puede ser utilizada con la banda montada en el motor y el auto apagado; la tolerancia es válida a través de unas muescas, si la tolerancia es mínima o nula la herramienta no sufrirá alteración ante movimientos oscilatorios, pero si la tolerancia es amplia la herramienta mostrará un desplazamiento ante movimientos oscilatorios y nos indicará que la banda tiene que ser reemplazada. La practicidad y tamaño de la herramienta permite realizar la inspección en espacios reducidos de los vehículos actuales.

No olvides descargar nuestra guía rápida de “Vehículos de movilidad por aplicación”, en la cual encontrarás mayor información sobre las causas de fallas más comunes que se pueden presentar en el sistema de accesorios de tu auto, así como las soluciones de manera sencilla y rápida.

http://www.gates.com.mx/pdf/guia_rapida_de_vehiculos_de_movilidad.pdf

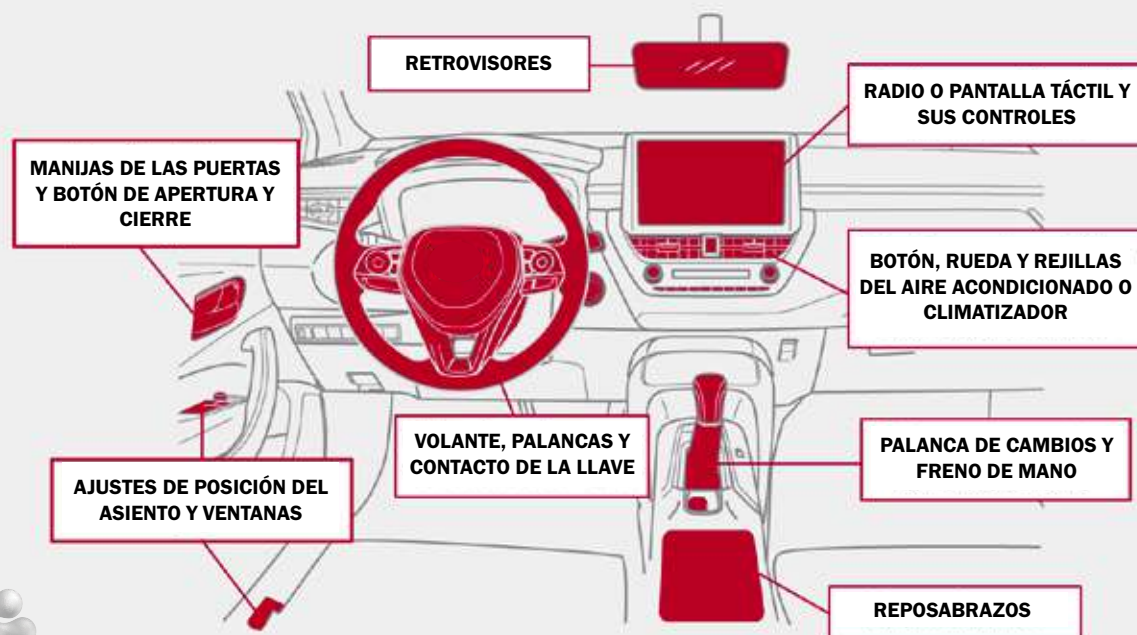


¿CÓMO MANTENER LIMPIO TU AUTO EN TIEMPOS DE COVID?



Como medida de contingencia ante la situación sanitaria que se está viviendo a nivel mundial, es indispensable mantener la limpieza e higiene de todos los espacios comunes y de uso diario. Sabemos que el COVID-19 es una enfermedad que afecta a las vías respiratorias; por lo tanto, es vital que la desinfección de los espacios comunes se realice de manera periódica. A pesar de que se han tomado las medidas necesarias para prevenir el contagio o propagación de este virus como: evitar saludar de mano o beso, estornudar tapándose la boca, no asistir a reuniones donde hay aglomeración de gente, entre otros, existe otra manera en la que el virus podría viajar y llegar a varias personas. Estamos hablando de los automóviles, muy necesarios para trasladarnos a nuestros hogares, centros de trabajo o cualquier otro lugar. La Organización Mundial de la Salud (OMS) declara que el virus puede permanecer activo en un sitio durante unas pocas horas hasta varios días, por esa razón es forzoso llevar a cabo la limpieza con el uso de desinfectante para autos frecuentemente. Puede que creas que tu automóvil es un espacio libre de coronavirus ya que sólo lo utilizas tú y tu familia, pero lo cierto es que puede ser un auténtico foco de infección, puesto que existen un sin fin de elementos en el habitáculo con los que entramos en contacto continuamente y que podemos haber infectado previamente si hemos tocado alguna superficie contaminada.

LUGARES CLAVE DE CONTACTO FRECUENTE QUE DEBES DESINFECTAR



¿CÓMO LIMPIAR EL INTERIOR DE TU VEHÍCULO SIN DAÑARLO?

Desinfectante en aerosol: Generalmente estos productos que están diseñados para la limpieza de superficies en casas, nos pueden servir para la desinfección de los componentes del auto. Para su correcta aplicación te recomendamos hacerlo pieza por pieza, no lo rocíes en todo el interior de golpe; con ayuda de un paño limpio y exclusivo para esta tarea, remueve el excedente del producto.

Toallitas desinfectantes: Prácticamente es lo mismo que el producto anterior pero en una presentación diferente, utiliza una diferente para cada superficie del auto. Es muy importante que no utilices una toallita para toda la limpieza.

Gel antibacterial: En este caso te recomendamos usar almohadillas de algodón para las diferentes áreas, rocía directamente el gel en el algodón y pásalo por cada superficie.

Limpiador de superficies múltiples: Existen productos que prácticamente son de la misma línea desinfectante que el aerosol, además de que están diseñados para eliminar virus y bacterias que pueden permanecer activas en cualquier superficie.

Sin duda alguna los productos especializados para la desinfección de superficies tienden a ser un poco más caros, pero recuerda que "lo barato sale caro".

En definitiva, aplicando estos consejos podrás asegurar el óptimo mantenimiento de tu coche, con higiene y desinfección para garantizar el bienestar tuyo y de tu familia. Recuerda que evitar la propagación del virus está en manos de todos, por lo que realizar un mantenimiento y limpieza constante tanto de tu vehículo como de las áreas comunes, salvaguardará tu salud, junto a la de tus acompañantes, cuando conduzcas.

PRODUCTOS DE LIMPIEZA RECOMENDADOS



RECOMENDACIONES

Si eres de las personas que se traslada solo, también debes tener especial cuidado. No por ser el único en el vehículo, no se corre ningún riesgo. Por ello es importante:

- Lavarse las manos antes de entrar.
- Una vez que te encuentres dentro, aplica desinfectante sobre un paño o papel y realiza una limpieza rápida en los elementos antes mencionados.
- Posteriormente, desinfecta tus manos con gel antibacterial o alcohol.
- Evita estornudar y/o toser abiertamente en el auto. Nunca lo hagas sobre tus manos, puesto que después tocarás cualquier parte en el habitáculo; para ello utiliza un pañuelo, papel o cubriéndote con la parte interna de tu brazo.

Si viajas con pasajeros o acompañantes:

- Durante el viaje abrir las ventanas para tener una buena ventilación y circulación de aire fresco.
- Use todo el tiempo mascarilla/cubre bocas.
- Mantener una sana distancia con los pasajeros y acompañantes.
- Evitar el uso del aire acondicionado.
- En cuanto el trayecto termine, con ayuda de un desinfectante y un paño, limpiar cuidadosamente todos los elementos antes mencionados.
- Posteriormente de realizar la limpieza, lavarse y desinfectarse las manos.

INVERTIR EN TU AUTO EN ÉPOCA DE CRISIS



A diferencia de lo que se puede pensar sobre el gasto que implica tener un auto, existe otro enfoque que nos lleva a verlo como parte importante de nuestro patrimonio y, como todo patrimonio, hay que mantenerlo en óptimas condiciones para sacarle el mayor provecho ante situaciones adversas.

Pero, ¿cómo podemos cambiar el lado de la moneda y convertir un auto en una posible inversión?, primero, hay que definir lo que para cada uno implica un gasto y una inversión, por ejemplo, estar poniéndole dinero cada mes a un

deportivo que sólo es un medio de transporte de distancias cortas los fines de semana, se puede convertir en un gasto bastante caro, sin embargo, tener un carro compacto para recorrer distancias largas diariamente, se puede volver una muy buena inversión.

Una manera de invertir en un auto, son los clásicos, los amantes de los autos soñamos con uno de esos bellísimos "muscle car", nuestro enfoque ganador nos llevaría a comprar, restaurar y vender, dado al importante mercado de coleccionistas que están dispuestos

a pagar grandes sumas de dinero. Pero vayámonos a enfoques que requieren menos de nuestro dinero y tiempo.

Si tienes la posibilidad de adquirir un auto en óptimas condiciones para uso personal, estás a punto de poderte convertir en un micro empresario sin saberlo.

Teniendo ya en nuestras manos ese auto, comienza nuestra primer decisión a corto plazo: ¿asegurarle o no?. Podemos pensar -no tiene caso si yo manejo bien lento-, nuestro primer gran error. Un seguro no es

únicamente para pagar algún golpe dado contra la reja de nuestra casa, un seguro dependiendo del que contrates, te ampara contra daños a terceros, proporciona asesoría legal y vial, cubre robo y reemplazo de piezas mecánicas y estéticas, por lo que estamos garantizando tenerlo en buen estado y manteniendo su garantía sin tener que disponer de todos nuestros ahorros.

Nuestra segunda decisión es: mantenimiento. -¿Y si me brinco algunos para ahorrar?, en fin que ni lo usaré tanto-, ¡error!. No usarlo periódicamente no quiere decir libre de mantenimiento, todo lo contrario, los ingresos a servicio están definidos por el tiempo de vida de los componentes con los que están ensamblados los vehículos, así como de sus aditamentos, otro punto es que incluyen soluciones a fallas detectadas por las armadoras, los llamados "recall", por lo que tenerlos con sus mantenimientos constantes evitará fallas en el mediano y largo plazo.

Ya sea que hayas optado por servicios en agencia o en talleres certificados, viene la tercer parte de nuestro enfoque ganador, reemplazo de piezas de calidad. Estar al tanto de lo que se le instala a tu auto, pedir o comprar personalmente las piezas a reemplazar, nos aportará grandes beneficios en el buen funcionamiento de nuestro auto y futuro posible negocio.

Si hasta aquí tu auto cumple con estos puntos, estás listo para poder mover tu inversión, ya sea en época de crisis o no, de ti dependerá si tu activo se convierte en un ingreso extra o te ayudará a invertir en nuevos proyectos.

La última década nos ha enseñado la importancia de nuevas formas de comercio y, teniendo un auto en óptimas condiciones, puedes ponerlo a trabajar. Las plataformas que permiten compartir viajes terrestres entre personas ya se han abierto ahora a transportar paquetes o comida, incluso las grandes empresas de paqueterías están subcontratando a particulares

para poder cubrir la gran demanda que existe actualmente, cabe mencionar que estas empresas solo contratan vehículos que cumplan con ciertos requisitos mecánicos, por lo que entre mejor funcionamiento mayor tiempo de operación.

Las personas desde hace tiempo han rentado sus autos para eventos, fiestas, fines de semana, viajes compartidos, en fin, para cualquier tema que implique movilidad. Ahora bien, si optas por no ponerlo a trabajar, la venta de tu auto cumpliendo con este enfoque de inversión, será una buena opción; es cierto que no recuperarás el valor original de compra, pero manteniéndolo en óptimas condiciones puedes fijar un precio más alto al del mercado, con lo que podrás liquidar alguna deuda, adquirir otro bien de mayor provecho personal o emprender un nuevo proyecto y claro que existe el cliente que pagará por lo que tú has hecho por mantener tu patrimonio en buen estado, así es que, mantente con un enfoque positivo.



LA IMPORTANCIA DE LAS SEÑALIZACIONES A BORDO DE UN VEHÍCULO

Constantemente vemos pegado en los cristales o parte trasera de los vehículos frases como; recién casados, me venden o, el rey del camino, otros decidieron colocar el nombre con el que han bautizado a su bólido e incluso el de su cónyuge, muchos otros optaron por presumir su banda de rock favorita, pero, existen otras señalizaciones que nos dicen más de lo que podríamos pensar.

Diversas señalizaciones como la de paradas continuas, vuelta amplia o bebé a bordo, están lejos de ser el título de alguna canción, son expresiones gráficas para estar alertas, pero, ¿conoces realmente su importancia?, muchas de ellas podrían salvar vidas en caso de algún percance. Estas son 5 de las señalizaciones más comunes e importantes a las que debemos prestar especial atención.

ALTO EN AUTOBÚS ESCOLAR

Dado su uso, estos vehículos tienen la facultad de detener por completo el tránsito, ¿la razón?, permitir a los niños cruzar la calle, así como ascender o descender del autobús con total seguridad.

Esto quiere decir que:

- Si te encuentras con un autobús escolar detenido, no puedes rebasarlo, debes permanecer detrás de él hasta que reanude su marcha, debemos evitar a toda costa poner en riesgo la vida de un menor.
- No es necesario que veas desplegada la señal de ALTO para cumplir con esta disposición.
- La obligación de detenernos no únicamente aplica para los vehículos que van detrás del autobús, también para los vehículos que circulan en la dirección contraria.
- Así es que la siguiente vez que veas un autobús escolar detenido, se paciente y considera que uno o varios niños están muy cerca de ti.



VUELTA AMPLIA

Esta señalización es muy particular de tracto-camiones con cajas de carga, e irónicamente pretende evitar uno de los accidentes más comunes, provocado por aquellos automovilistas impacientes.

Esto quiere decir que:

- El tracto-camión debido a sus grandes dimensiones, requiere de abrir su rango de movimiento para poder tomar una vuelta cerrada, ya sea que gire hacia la izquierda o a la derecha.
- Cuando te encuentres con un tracto-camión detenido en una intersección, considera que está a punto de girar, por lo que debes de permanecer alerta a sus movimientos para evitar un accidente.



- Evita querer ganarle a los movimientos de vehículos pesados y de largas dimensiones. Estar alerta a tu entorno y a las diversas señalizaciones, podrá hacer la diferencia.

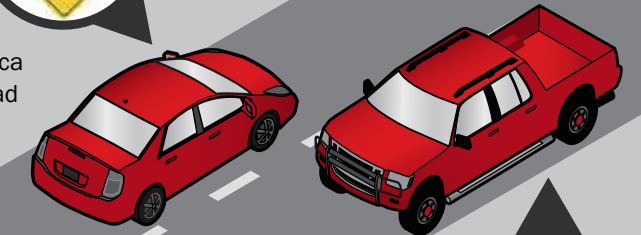


BEBÉ A BORDO

Existe un dicho que dice "Detrás de una pelota hay un niño corriendo", por eso es de suma importancia transitar con especial cautela y atención en zonas escolares y residenciales. Y este mismo dicho aplica para esta señalización.

Esto quiere decir que:

- Debes manejar con especial cautela cerca de ese vehículo.
- En caso de un percance, esta señalización le indica a los rescatistas que hay un bebé o menor de edad al cual se debe de auxiliar con prioridad.
- Esta señalización puede parecer simpática, pero salva vidas, así es que recuerda su verdadero uso y maneja con precaución.



PERSONAS CON CAPACIDADES DIFERENTES

De igual forma que la anterior, nos indica sobre un pasajero de alto riesgo.

Esto quiere decir que:

- En caso de percance, indica a los rescatistas las prioridades.
- Hay una persona con capacidades diferentes con privilegios en estacionamientos y vías públicas, el uso de muletas, andadera o silla de ruedas, requiere de gran espacio de maniobra, por lo que si ves esta señalización, considera que el espacio asignado es de mucha utilidad.
- Estos vehículos tienen el privilegio de quedarse cerca de los accesos en plazas comerciales, restaurantes, etc., primero por practicidad, pero ante una emergencia, es fundamental que puedan acceder con rapidez y facilidad al vehículo.
- La siguiente vez que veas esta señalización, cede el paso, no bloques los espacios asignados y sobre todo, no los utilices si no lo requieres, piensa que la siguiente emergencia la podrías tener tú.

FRANJAS ROJAS Y AMARILLO

Estas franjas diagonales se pueden ver principalmente en vehículos de emergencia, sin embargo, las podemos encontrar en muchos otros vehículos y nos indican que estemos alerta.

Esto quiere decir que:

- El vehículo que las porta realiza maniobras bruscas y paradas repentinas, ya sea porque traslada pacientes graves, se dirigen a atender una emergencia o nos indica que delante de él se encuentra un vehículo con posible riesgo para el resto de los conductores.



Estas señalizaciones que quizás pasamos por alto, se basan en palabras y/o simbología universal y estandarizada, por lo que concientizamos sobre su significado, así como aplicar su correcto uso es fundamental para todo el que está detrás de un volante, e incluso nos atreveríamos a decir, de conocimiento general.

LLEVA TU NEGOCIO A HERRAMIENTAS DIGITALES



Correo electrónico, redes sociales, páginas web, landpage, chats, etc., estamos en una era donde los medios digitales absorben gran parte de nuestro tiempo y que también están a la expectativa de que volteemos a ver lo que tienen que decirnos, ya sea para informar, intercambiar ideas, comprar o vender, pero, ¿conoces el verdadero impacto que podría tener en tu negocio?

Con la aparición de Internet, se ha logrado conectar a millones de personas alrededor del globo de distintas maneras. El poder de Internet ha cambiado al mundo, y depende de nosotros sacarle el mejor provecho, lo que empezó como una simple vía de comunicación, se ha convertido en la mayor fuente de intercambio de información.

¿Está tu negocio listo para formar parte de este mundo virtual?, lo estés o no en este momento, es importante que sepas las ventajas de pertenecer a él. Sin importar a lo que te dediques, Internet es una plataforma para vender nuestras ideas, productos, servicios y hasta emociones.

Lo primero que pensamos al decir, -subir un negocio a herramientas digitales-, es; la venta directa, el llamado e-commerce. Además, de que la venta en línea o e-commerce implica muchos conceptos e inversión, quizás tu negocio no es lo que necesite.

Crear redes sociales para tu negocio, sin importar el giro ni tamaño, puede ser tu principal medio de publicidad, en ellas puedes subir imágenes de tus productos y servicios, mencionar las ventajas competitivas que ofreces o compartir tu experiencia a través del día a día. Lo más importante, es publicidad gratis.

Con mayor frecuencia las personas que están pensando en adquirir un bien o servicio, lo primero que hacen es buscar información en Internet, curiosidad le llamaríamos, saber qué hay, dónde hay, quién lo hace, cuánto cuesta, qué calidad, qué garantía, qué más ofrecen, etc., cualquier información que ayude a tomar una mejor decisión antes de ir físicamente a comprar.

Miles de personas están en este momento buscando información sobre algo relacionado a tu negocio, por lo que acercarlos la información es vital. Algo que está cambiando el concepto de labor de venta son los video tutoriales; todo aquel negocio que está invirtiendo tiempo en realizar videos mostrando su forma de trabajo y experiencia, está sembrando clientes potenciales. Sin hacer una venta directa del producto o servicio, está logrando vender emociones, experiencia, conocimiento, empatía y confianza. Si lograste captar la atención a través de estos videos, estarás llevando tu negocio a la cima de la popularidad, lo que se traducirá en ventas.

Invierte en una página en línea y en colocarla en diferentes foros de tu giro. Siempre busca que el contenido que desarrolles en medios digitales se vea profesional, eso hablará mucho del tipo de negocio que tienes y del cómo te percibirán los clientes. Recuerda que si tu trabajo es profesional, tu comunicación también debe serlo, en la medida que te vuelvas más y más experto en lo que haces, así como mayor sea tu nivel de profesionalismo, mayor será el valor por tu producto o servicio.

Así es que, olvídate de luchar por vender en línea o de posicionarte en los buscadores compitiendo con grandes corporativos, sé creativo y orienta tus esfuerzos en la experiencia que les brindas a tus clientes.

Cualquiera que sea tu negocio en la industria automotriz de reemplazo, busca la experiencia de compra, comunica y comparte conocimiento. Muestra tu trabajo al instalar productos de alta calidad como Gates, resalta las ventajas de los productos Gates que instalas o vendes para hacerte llegar de más y más clientes.

ABRAZADERAS POWERGRIP™

UNA SOLUCIÓN LIBRE DE MANTENIMIENTO

¿POR QUÉ ABRAZADERAS GATES® POWERGRIP™?

Retienen la tensión dinámica en condiciones de calor y frío, incluso en aplicaciones de uso exterior y entornos corrosivos.

Fabricadas con un material termoplástico, lo que resuelve problemas de fugas y evita contaminación por agua.

Las fuerzas de contracción de PowerGrip se reajustan a una fuerza constante de sujeción, logrando además, a que se ajusten a la desalineación, a grosores inconsistentes de la manguera, así como a diámetros que no son totalmente redondos.

- Proporciona una fuerza de apriete uniforme, incluso si la manguera no es completamente redonda.
- Material Termo-contraíble, sensible al calor, lo que hace imposible un apriete excesivo o insuficiente.
- Rango de temperatura de -40°C a +150°C.
- Para uso interno y externo.
- Para uso en mangueras de paso de anticongelante, aire, combustible y aceite a baja presión.

SOLUCIÓN GATES

A medida que la temperatura de motor cambia de alta a baja, la fuerza de sujeción de una abrazadera también lo hace pero a una velocidad diferente, lo que resulta en un potencial de fuga y la necesidad de ajustar nuevamente.

La fuerza de sujeción con una abrazadera PowerGrip responde menos a las fluctuaciones de temperatura y mantiene una fuerza de sujeción media constante y mayor.



E-LEARNING

LA EVOLUCIÓN DE LA CAPACITACIÓN A DISTANCIA

Llamamos e-learning al proceso de enseñanza y aprendizaje que se lleva a cabo mediante cualquier dispositivo con acceso a internet. Tan sencillo como tomar nuestro celular e ingresar al sitio o aplicación de interés y encontramos una gran oferta en cuanto a temas, fechas, horarios, idiomas y costos.

El concepto como tal tiene sus orígenes a mediados de la década de los 90's, pero se cree que el inicio de la metodología se desarrolló casi de la mano con el invento de la computadora.

Se habla de diversas actividades que antecedieron a lo que hoy conocemos como e-learning, citando algunas de ellas, iniciamos con la capacitación por correspondencia, la cual tuvo sus orígenes a finales del siglo XIX, principios del siglo XX y consistía en hacer llegar a los estudiantes mediante el servicio postal, textos que hacían referencia a diferentes áreas de la educación en esa época.

A finales de la década de los 60's, inicios de los 70's, la enseñanza multimedia tuvo su mayor auge, aquí se combinaba la información con algunos recursos como medios de comunicación, hablamos de la radio, televisión, audiocassettes y videocassettes (nada alejado de lo que hoy estamos viviendo con las clases a distancia).

La enseñanza telemática también fue característica de esta época, y hace referencia a la transmisión de información, asesoría y sesiones de capacitación realizadas mediante llamadas telefónicas.

A inicios de los 90's con la expansión del Internet y de la World Wide Web (www), así como los avances en las tecnologías computacionales de gran ancho de banda,



en 1994 se da el comienzo del aprendizaje E-Learning, mediante páginas Web, e-books, bibliotecas virtuales y la creación de Wikipedia en el 2001.

Gracias al avance en las herramientas de capacitación virtual, hoy las oportunidades de aprendizaje continuo se abren a toda persona interesada en seguirse preparando en cualquier tema o materia.

En Gates creemos que el mantenernos actualizados y en constante aprendizaje, nos abre las puertas a un mundo de oportunidades. Basado en esto, hemos desarrollado e implementado un programa de capacitación online, el cual nos ha permitido en situaciones de adversidad, mantenernos en contacto con nuestros clientes y usuarios, llevando información mediante sesiones de capacitación a distancia. Con ello, reiteramos una vez más, nuestro compromiso de proveer información que pueda transformarse en una herramienta de trabajo en el día a día.

WEBINARS GATES®.

Nuestros webinars cubren una gama de temas para mantenerte actualizado. Conoce lo necesario para maximizar el rendimiento de tu negocio, aumentar las ventas y proporcionar experiencias excepcionales al cliente. Diseñamos nuestros programas de capacitación con el objetivo de ampliar y reforzar el conocimiento de nuestras diferentes líneas de productos, transformando esta información en una herramienta que dará soporte a las diferentes actividades que día con día se realizan en nuestro ámbito laboral. Obtén más información aquí o síguenos en nuestras redes sociales y entérate de nuestros próximos webinars.

<http://despachate.com/webinars>

[f](#) [t](#) [i](#) [v](#) @GATESMEXICO



¿CÓMO IMPACTA EL MANTENIMIENTO PREVENTIVO EN LA ECONOMÍA DE LAS FLOTILLAS?

¿QUÉ ES EL MANTENIMIENTO PREVENTIVO?

El mantenimiento preventivo puede definirse como el conjunto de acciones programadas sobre un vehículo o un conjunto de vehículos que están encaminadas a garantizar su conservación, correcto funcionamiento y fiabilidad. Este último concepto se traduce en la probabilidad de que el vehículo tenga un funcionamiento adecuado, sin averías derivadas de un uso normal de la máquina. El mantenimiento preventivo, a diferencia del correctivo, que no está programado, se anticipa a las posibles incidencias que puedan surgir en los vehículos como consecuencia de su uso.

Este tipo de mantenimientos en las flotillas vehiculares se programan teniendo en cuenta los siguientes datos de cada vehículo como el kilometraje, el tiempo de uso, las horas de motor o los litros de combustible consumidos.

Dentro de los mantenimientos preventivos básicos, a aplicar en el plan de acción de los vehículos, se encuentra la inspección completa del vehículo, la realización de pruebas de diagnóstico, la sustitución de piezas o la lubricación de los componentes, además, de la limpieza de piezas y diferentes elementos.

¿CÓMO IMPACTA EL MANTENIMIENTO PREVENTIVO EN LA FLOTILLA?

Programar mantenimientos preventivos y realizarlos bajo estándares de calidad previamente definidos implica una serie de ventajas clave:

REDUCCIÓN DE COSTOS

Aunque establecer un programa de mantenimiento preventivo regular puede resultar costoso para cualquier compañía que necesite trasladar regularmente mercancías, siempre es más barato que responder al mantenimiento de forma reactiva. En la reducción de costos a largo plazo influye de manera notable un factor añadido; los vehículos que se someten regularmente a labores de mantenimiento preventivo tienen más vida útil que aquellos que sólo son reparados cuando sufren averías. Por lo tanto, este factor debe considerarse como uno más para reducir los gastos en la gestión de una flota de vehículos.

MENOR TIEMPO DE INACTIVIDAD DE LOS VEHÍCULOS

Los vehículos que son sometidos a revisiones periódicas pasan menos tiempo inactivos, que aquellos que tienen que ser reparados a causa de una falla mecánica.

De esta forma, cada unidad pasa más tiempo en la carretera y menos en el taller, algo clave para mantener alta la productividad de nuestra flota y nuestro negocio.

Por otra parte, un vehículo inactivo de manera inesperada y durante un plazo de tiempo que no se conoce, representa una grave ineficiencia organizativa y económica. Saber el momento exacto en el que un vehículo va a permanecer detenido y durante cuánto tiempo va a estarlo, permite planificar mucho mejor el trabajo de gestión de una flota. Y todo ello depende de nuestro programa de mantenimiento preventivo.

AHORRO DE COMBUSTIBLE

Uno de los beneficios más obvios de la programación de mantenimientos preventivos es que suponen un importante ahorro del combustible que consumen los vehículos. Realizar cambios regulares de aceite, asegurar que la presión de los neumáticos es la correcta o cambiar los filtros de aire, solo por mencionar algunas labores básicas que se llevan a cabo en un mantenimiento preventivo, ayudan a rebajar la factura en carburante. Un programa de mantenimiento preventivo óptimo para flota de vehículos ayuda a ahorrar combustible porque cada unidad se mantiene en su nivel de máxima eficiencia en cuanto al consumo.

El mantenimiento preventivo ayuda a garantizar la seguridad de tus vehículos, las mercancías y de tu personal, además, te ayuda a ahorrar costos adicionales por fallas. En Gates® te recomendamos utilizar productos, como la manguera FleetRunner™ que cumplan los lineamientos de calidad y te garanticen rendimientos apegados a las especificaciones de equipo original. FleetRunner™ para paso de anticongelante, es la solución perfecta para un uso prolongado en camiones de servicio pesado.



MANGUERA FLEETRANNER GATES®

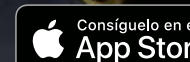


UNA SOLUCIÓN PARA OPERAR A ALTA TEMPERATURA

La familia FleetRunner™ Gates® de color verde, ofrece soluciones para servicio pesado que maximizan el rendimiento de nuestros productos.

Incorporando esta tecnología, para sobresalir ante las condiciones extremas de operación, en motores modernos para servicio pesado te presentamos la manguera recta FleetRunner™ para paso de anticongelante. Construida con EPDM, tiene muy poca permeabilidad y fue diseñada para resistir temperaturas de hasta 150 °C.

APP GATES® AUTOMOTIVE CATALOGUE



¡ESCANEA ESTOS CÓDIGOS Y DESCÁRGALA GRATIS!

CONSÚLTALA EN TODAS PARTES

Hemos desarrollado esta app con funciones prácticas, mejoradas y de mejor nivel de servicio que las del navegador de escritorio, como son:

ESCÁNER DE CÓDIGOS DE BARRAS: Al escanear el código de barras de las cajas de los productos Gates®, tendrás acceso instantáneo a imágenes de componentes, datos de aplicación, consejos de instalación y boletines técnicos, siendo el ahorro de tiempo en búsquedas especializadas una de sus más grandes ventajas.

FUNCIONES DE BÚSQUEDA ADICIONALES: Puedes realizar búsquedas por tamaños y características de bandas, poleas y mangueras, independientemente de su aplicación.

HERRAMIENTA DE SELECCIÓN Y COMPARACIÓN: Ahora, tienes la posibilidad de generar listas, comparar productos y kits similares en paralelo para seleccionar tus productos contando con más información.

HISTORIAL DE REGISTROS DE BÚSQUEDA AUTOMÁTICO: La aplicación guarda automáticamente el historial de tus búsquedas recientes, podrás acceder de forma más rápida y sencilla a los datos y recordatorios de tus aplicaciones más populares.



MECÁNICO: ¿QUÉ DEBES SABER PARA DAR UN BUEN SERVICIO AL CLIENTE?

Para el gremio de los mecánicos en el sector automotriz, el contar con la disponibilidad de las refacciones se ha vuelto crucial, incluso más importante que el precio mismo de las refacciones.

En un estudio de campo con más de 300 mecánicos se demostró que si se cumple con los siguientes factores se puede alcanzar la fidelidad y continuidad del cliente.

- Reparar los autos de los clientes en tiempo.
- Evitar reclamos por una mala reparación debido al tipo de las refacciones utilizadas.
- Valores agregados:
 - Seguimiento al cliente de cómo quedó la reparación.
 - Información de próximo servicio o reparación.
 - Excelente actitud del mecánico con sus clientes.

El siguiente cuadro fue presentado en el estudio análisis de la calidad en el servicio del taller mecánico de las agencias automotrices publicado durante el xv congreso internacional de contaduría, administración e informática por Fabiola Ramírez Hernández, Verónica Ramos Mora y Norma Elena Rojas Molina.

Este cuadro nos menciona los aspectos que permiten que un cliente regrese a un taller mecánico o no.

SI EL RESULTADO ES QUE:	EL SERVICIO ES CONSIDERADO:
1. LA PRESTACIÓN NO SATISFACE LAS EXPECTATIVAS DEL CLIENTE	MALO, POBRE, DEFICIENTE
2. LA PRESTACIÓN SATISFACE LAS EXPECTATIVAS DEL CLIENTE	BUENO, ACEPTABLE, CORRECTO, SATISFACTORIO, ADECUADO
3. LA PRESTACIÓN SUPERA LAS EXPECTATIVAS DEL CLIENTE	EXCELENTE, HACE "LAS DELICIAS" DEL CLIENTE

ESTUDIO DE CAMPO CON TALLERES MECÁNICOS

Tomando como base la información anterior, en Gates nos dimos a la tarea de realizar un estudio de campo con talleres mecánicos.

Realizamos una encuesta a 385 talleres mecánicos de la zona metropolitana para conocer cuál es el factor que define la decisión de compra de un mecánico a la hora de definir que producto comprar: por precio o disponibilidad.

Los encuestados debían calificar del 1 al 10 la importancia que dan al precio y a la disponibilidad, al momento de elegir entre marcas. Considerando 1 como la calificación más baja y 10 la más alta, estos fueron los resultados:

EN BANDAS MICRO-V® EL 69% DE LOS MECÁNICOS DECIDE SU COMPRA POR DISPONIBILIDAD.

IMPORTANCIA DEL PRECIO	MENCIONES	%	IMPORTANCIA DE DISPONIBILIDAD	MENCIONES	%
4	1	0%	5	5	1%
5	37	10%	6	4	1%
6	4	1%	7	29	8%
7	39	10%	8	11	3%
8	106	28%	9	69	18%
9	71	19%	10	254	69%
10	124	32%	TOTAL	382	100%
TOTAL	382	100%			

EN BANDAS DE TIEMPO O SINCRONIZACIÓN EL 57% DE LOS MECÁNICOS DECIDE SU COMPRA POR DISPONIBILIDAD.

IMPORTANCIA DEL PRECIO	MENCIONES	%
4	1	0%
5	2	1%
6	4	1%
7	53	16%
8	106	33%
9	66	20%
10	90	28%
TOTAL	322	100%

IMPORTANCIA DE DISPONIBILIDAD	MENCIONES	%
5	5	2%
6	28	9%
7	54	17%
8	6	2%
9	44	14%
10	185	57%
TOTAL	322	100%

EN KITS DE TIEMPO O DE DISTRIBUCIÓN EL 74% DE LOS MECÁNICOS DECIDE SU COMPRA POR DISPONIBILIDAD.

IMPORTANCIA DEL PRECIO	MENCIONES	%
3	1	0%
5	2	1%
6	3	1%
7	77	28%
8	74	27%
9	35	13%
10	81	30%
TOTAL	273	100%

IMPORTANCIA DE DISPONIBILIDAD	MENCIONES	%
5	2	1%
6	1	0%
7	5	2%
8	19	7%
9	43	16%
10	203	74%
TOTAL	273	100%

EN BOMBAS DE AGUA EL 86% DE LOS MECÁNICOS DECIDE SU COMPRA POR DISPONIBILIDAD.

IMPORTANCIA DEL PRECIO	MENCIONES	%
5	2	1%
6	18	7%
7	69	26%
8	65	24%
9	43	16%
10	73	27%
TOTAL	270	100%

IMPORTANCIA DE DISPONIBILIDAD	MENCIONES	%
5	1	0%
6	1	0%
7	3	1%
8	4	1%
9	29	11%
10	232	86%
TOTAL	270	100%

EN MANGUERA CH O DE RADIADOR EL 66% DE LOS MECÁNICOS DECIDE SU COMPRA POR DISPONIBILIDAD.

IMPORTANCIA DEL PRECIO	MENCIONES	%
6	5	2%
7	45	15%
8	107	36%
9	59	20%
10	82	28%
TOTAL	298	100%

IMPORTANCIA DE DISPONIBILIDAD	MENCIONES	%
5	1	0%
6	3	1%
7	12	4%
8	37	12%
9	47	16%
10	198	66%
TOTAL	298	100%

CONCLUSIONES:

Gracias a estos estudios podemos concluir que es sumamente importante que las refaccionarias tengan disponibilidad de los productos para los autos que los mecánicos más reparan, y permite a los talleres asegurar un excelente servicio al cliente y así lograr mayor fidelidad de sus clientes.

BIBLIOGRAFIA:

XV Congreso Internacional de Contaduría, Administración e Informática.
La fórmula del servicio excelente, Guías de gestión de la pequeña empresa. Madrid, España: Díaz de Santos, S.A. Avelina Koenes.
Trabajo de campo equipo Merchandiser Gates.



A PROPÓSITO DE LA SALUD MENTAL

PRINCIPALES FOCOS DE ATENCIÓN EN TIEMPOS DE COVID.

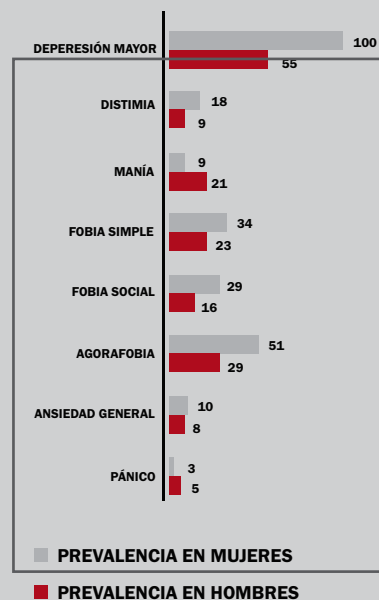
En los últimos meses has experimentado infinidad de cambios que van desde lo social hasta lo particular, tienes claro que pasará mucho tiempo antes de que vuelvas a reunirte con tus amigos de la misma forma en que lo hacías antes, solo tú sabes si antes de la pandemia tus relaciones sociales eran sanas; pero, en definitiva, algo debes hacer para que mejoren en calidad y no en cantidad. Establecer relaciones interpersonales adecuadas parte de la pregunta ¿Qué tan bien estás contigo mismo?, estar bien físicamente, tener trabajo y mantenerte a salvo no es todo lo que necesitas para dar respuesta a esta pregunta. La salud mental es un concepto multidisciplinario que está en constante cambio debido a nuestras vivencias con el paso del tiempo.

Ir al gym, comer saludable, hacer dietas, ahorrar más y todos esos propósitos que haces a fin de año no siempre deben ser el foco de atención, si bien, son una parte importante que complementan tu autoestima, no debes dejar de lado el bienestar interno, pues de ello depende garantizar un estilo de vida saludable exitoso.

Los datos más recientes emitidos por SEDESA (Secretaría de Salud de la Ciudad de México), indican que alrededor de 450 millones de personas en el mundo padecen algún trastorno mental, esto sin tomar en cuenta que la gran mayoría no está consciente de que tiene algún tipo de trastorno; y tú, ¿Alguna vez has experimentado sentimientos de tristeza sin razón aparente? Sabías que en México la depresión es el trastorno más frecuente siendo este encabezado por el sexo femenino y que a su vez está relacionado con los casos de suicidio que están a la alza; sin embargo, no pierdas de vista que es una enfermedad que puede presentarse sin importar sexo o edad. Es una afección real y tratable, sin embargo muchos hombres no la reconocen, admiten o buscan ayuda, ya que son más reacios a hablar de cómo se sienten.

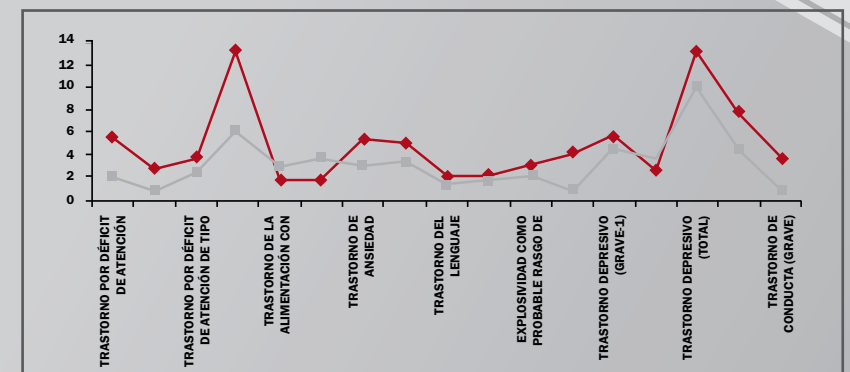
El concepto de salud mental nos lleva a pensar en un estado ideal que difícilmente lograremos, por eso te sugerimos centrarte en un nuevo concepto que llamamos higiene mental, un concepto en el que procuraremos el mejor estado emocional posible. En tiempos como el que actualmente vivimos nos es imposible mantenernos activos fuera del hogar, por tal motivo te invitamos a invertir tiempo en otras actividades que contribuyan a mantener una adecuada higiene mental. Lo primero que se debe hacer es trabajar en la propia autoestima, pero desde lo interno, construir un concepto bueno de ti mismo para que en lugar de criticarte, comiences a aceptarte como el ser valioso que eres, capaz de construir y mantener todo aquello que es importante para ti. En la medida que seas capaz de reconocer tu propia valía y dejar de hacer constantes comparaciones con los que te rodean, aprenderás que un buen concepto de sí mismo es la base para fomentar pensamientos positivos que te ayuden a generar actitudes y conductas favorables, pero ¿cómo se logra? La iniciación de toda conducta depende de la actitud que tengas frente a la evaluación que haces de ciertos aspectos, los cuales, se componen de la percepción que tienes de las situaciones, de los sentimientos que se movilizan en ti y de las intenciones que muestras y que

PREVALENCIA EN TRASTORNOS MENTALES



PREVALENCIA DE TRASTORNOS MENTALES EN NIÑOS Y ADOLESCENTES

◆ HOMBRES
■ MUJERES



podrían estar basadas en tus propias experiencias. Entonces, que tu pasado haya sido malo o tus experiencias poco satisfactorias no significa que vas a generar pensamientos, actitudes y conductas malas hacia las situaciones futuras, el hecho está en actuar como un ser crítico capaz de hacer cambios por ti mismo en pro de tú mejoría.

Los siguientes recursos te ayudarán a mantener una higiene mental óptima para encontrar las vías alternas que te permitirán seguir adelante con tus proyectos personales a pesar de las adversidades.

- **SATISFACCIÓN PERSONAL.** Autoestima.
- **ACTITUD PROSOCIAL.** Sensibilidad por tu entorno, aceptación de las diferencias sociales.
- **AUTOCONTROL.** Afronta el estrés, equilibrio emocional, tolerancia a la frustración.
- **AUTONOMÍA.** Criterio propio, regulación de tu conducta.
- **RESOLUCIÓN DE PROBLEMAS Y AUTOACTUALIZACIÓN.** Toma decisiones y adáptate al cambio.
- **HABILIDADES DE RELACIÓN INTERPERSONAL.** Establece relaciones con tu entorno, comunica sentimientos.

Si bien la autodeterminación de cambiar por ti mismo no representa un éxito asegurado, se te invita a reconocer aquellos hechos que te han causado problemas a lo largo de tu vida, en caso de no poder hacer cambios por ti mismo, siempre considera contactarte con un profesional de la salud que sin duda, te ayudará a ser más productivo.

¡LA OPORTUNIDAD TE ESPERA!

Emplea tu talento en Gates® y haz realidad tus sueños

Visita nuestra bolsa de trabajo y descubre las oportunidades que tenemos para ti.

<https://www.despachate.com/carreras/>



DRIVEN BY POSSIBILITY™

TECNOLOGÍA GATES® BARRICADE™

**COMBUSTIBLES MODERNOS
REQUIEREN MANGUERAS
MODERNAS**

